

newline



*ForceMedia*

# DisplayManagementPlus 機能説明

---

Newline 正規販売代理店  
株式会社フォースメディア

## 概要

Newline Display Managementは、Newlineタッチスクリーン用クラウドベースの管理プラットフォームです。このアプリは、組織間でタッチスクリーンの初期セットアップと継続的な管理を担当する担当者がどこにいても支援できるように設計されています。Newline Display Managementは、以下に説明する 2 つの部分で構成されています。

### ソフトウェアアプリケーション



クラウド管理Webアプリからコントロールするために、Newline製タッチスクリーンで実行されるソフトウェアアプリケーションです。

アプリケーションとの通信を許可するには、  
※TCP/UDP 5671、TCP 443のポートを開く必要があります。

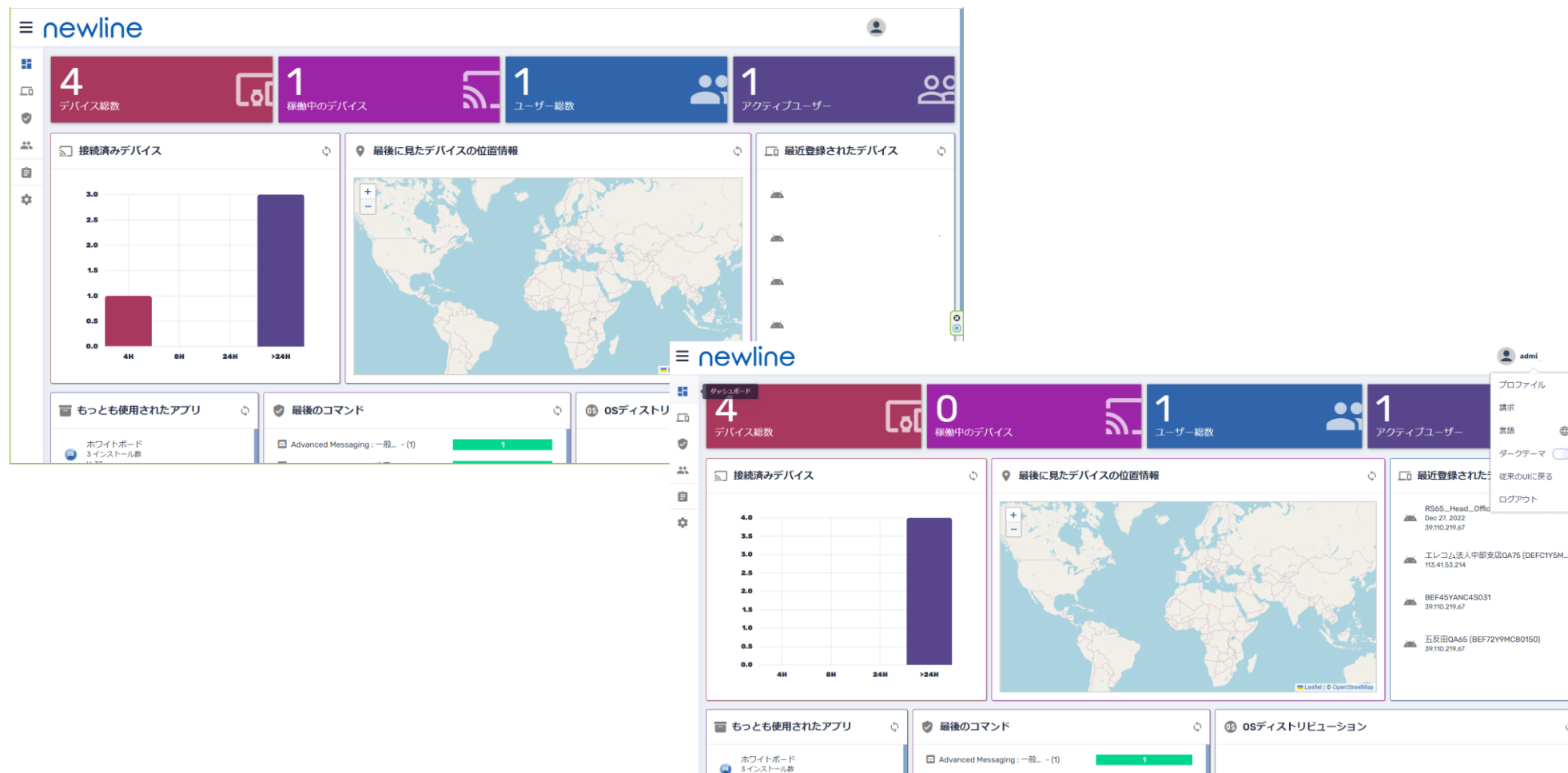
### Webコンソール



Newline製タッチスクリーン管理用のクラウド管理Webコンソールを使用し、ユーザーはタッチスクリーンにアクセスすることします。Webは、Google ChromeとMozilla Firefox(Windows & OSX)がサポートされています。

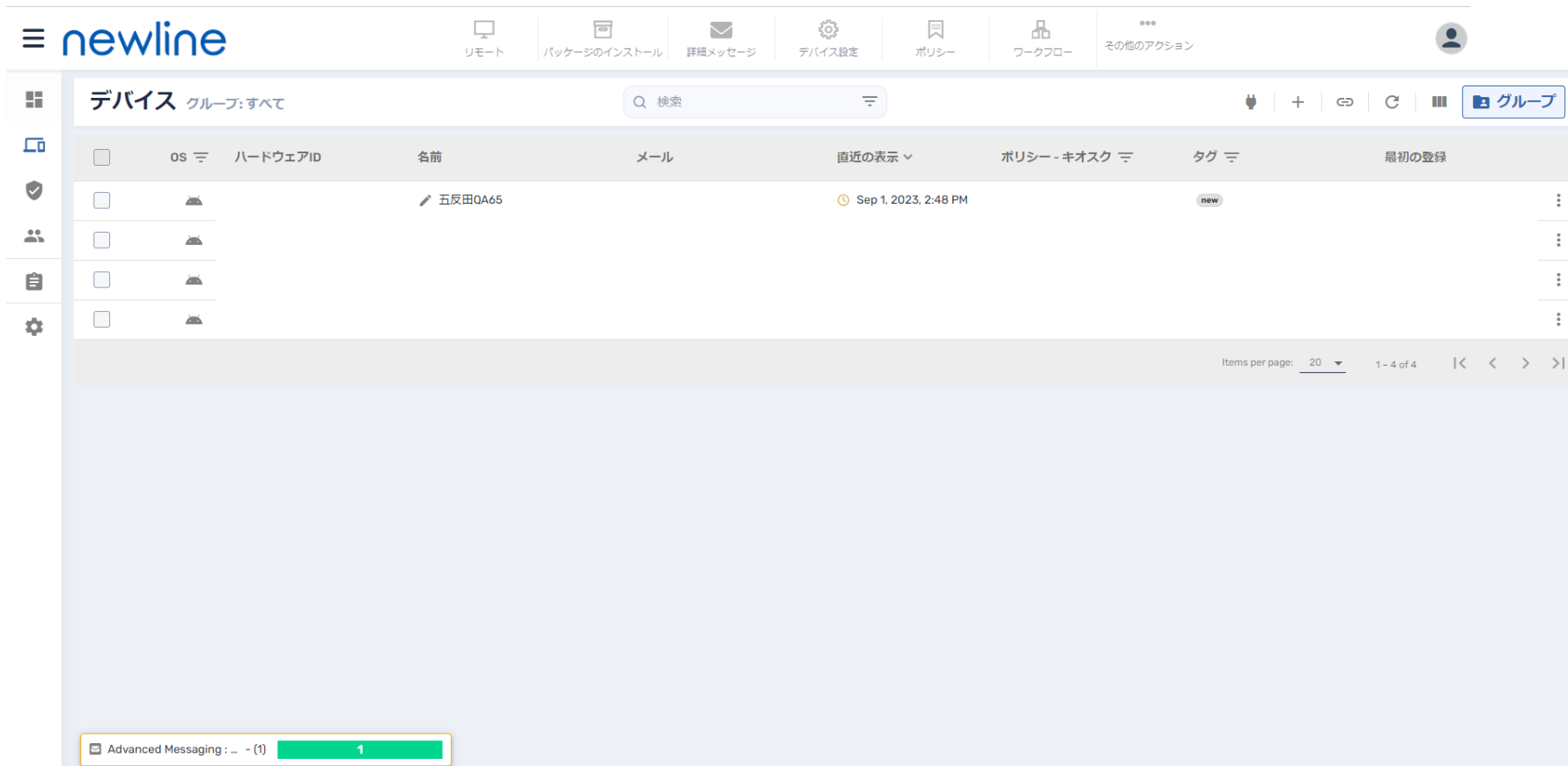
# ダッシュボード画面

ダッシュボード画面では、登録されている機器などを確認することができます。



言語などの設定も可能となっております。

登録されているデバイスを確認することができます



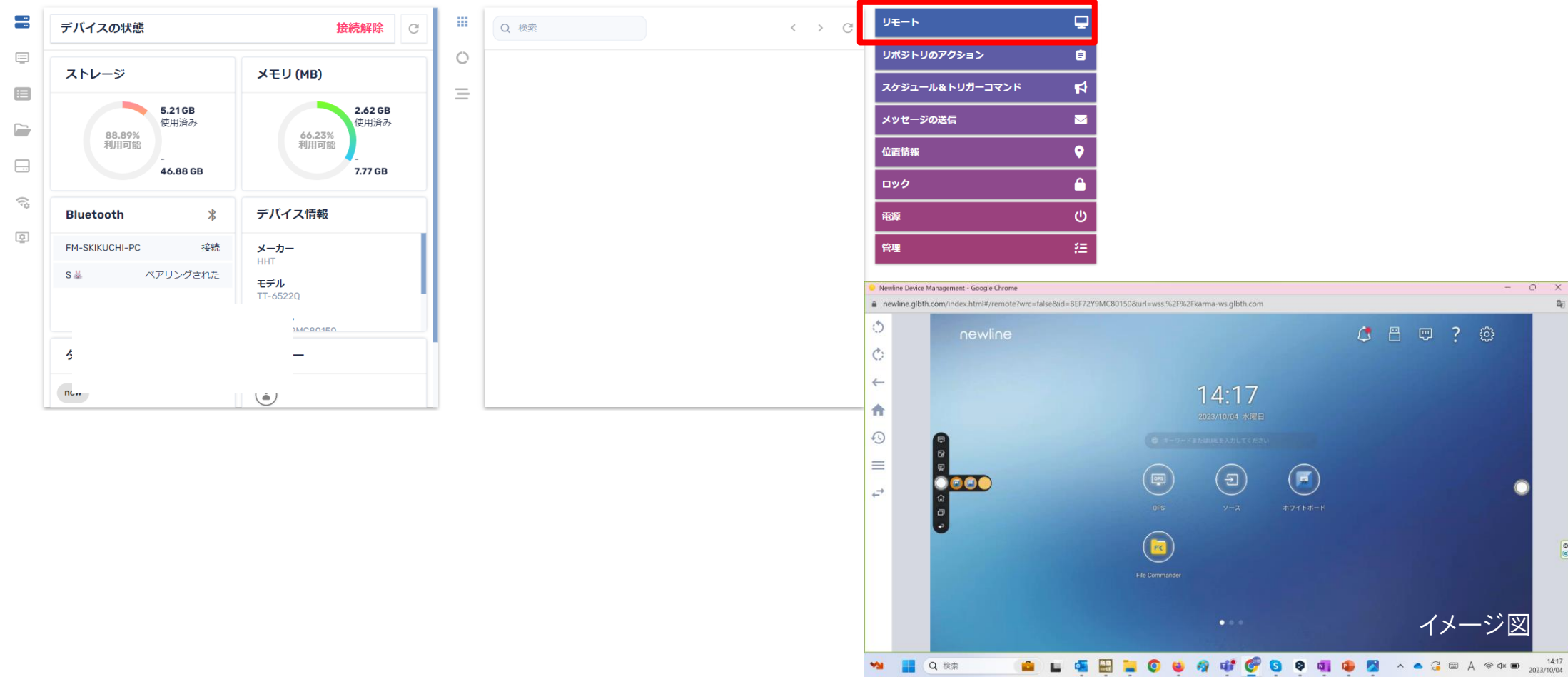
The screenshot displays the 'デバイス' (Devices) management page in the newline system. The page title is 'デバイス グループ: すべて'. The table below shows the following data:

<input type="checkbox"/>	OS	ハードウェアID	名前	メール	直近の表示	ポリシー - キオスク	タグ	最初の登録
<input type="checkbox"/>			五反田QA65		Sep 1, 2023, 2:48 PM		new	
<input type="checkbox"/>								
<input type="checkbox"/>								
<input type="checkbox"/>								

At the bottom of the interface, there is a notification for 'Advanced Messaging' with a count of 1.

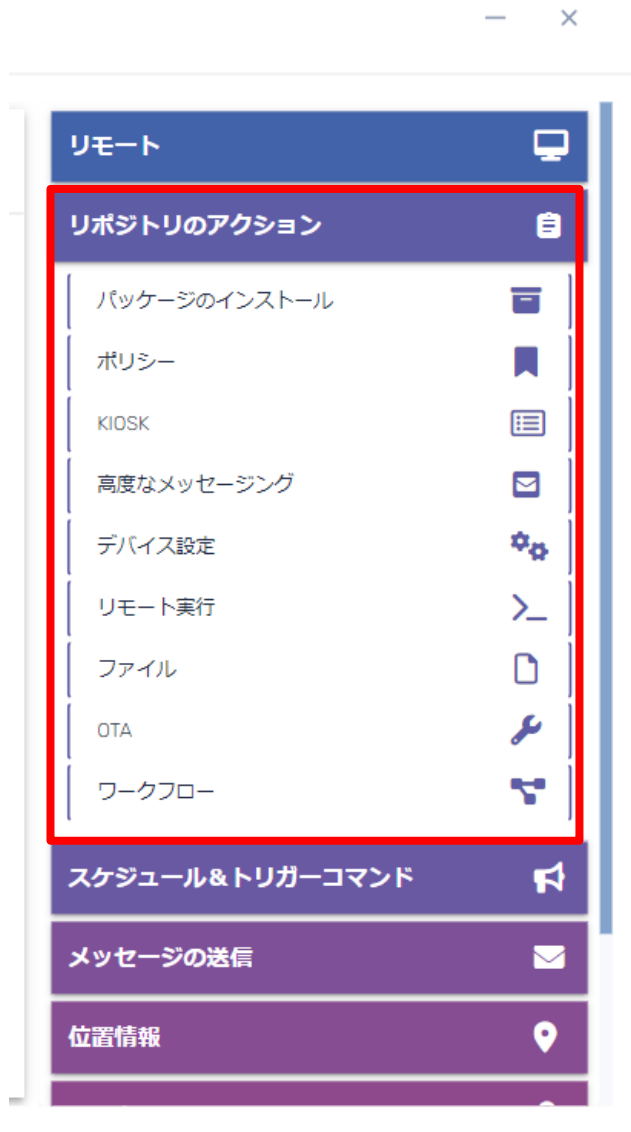
# デバイス画面 ①リモート

五反田QA65 (BEF72Y9MC80150)



The screenshot displays the Newline Device Management interface for device 五反田QA65 (BEF72Y9MC80150). On the left, the 'デバイスの状態' (Device Status) panel shows storage usage (5.21 GB used, 46.88 GB available) and memory usage (2.62 GB used, 7.77 GB available). Below this, Bluetooth and device information are visible. On the right, a search bar is present above a list of actions. The 'リモート' (Remote) option is highlighted with a red box. Below the list, a browser window shows a remote view of the device's desktop environment, including the time 14:17 and date 2023/10/04, along with application icons like DPS, ソース, ホワイトボード, and File Commander.

リモートコンソールでNewlineの操作が可能となります。



- パッケージのインストール  
→apkファイルをインストールすることができます。
- ポリシー  
→ブロックリストなどのポリシーの設定が可能です。
- KIOSK  
→許可するアプリや壁紙の設定が可能です。
- 高度なメッセージング  
→テキストだけではなく、サウンドなどと一緒にメッセージを Newlineで表示することができます。
- デバイス設定  
→デバイス設定をまとめて適用可能です。
- リモート実行  
→コマンドの実行が可能です。
- ファイル  
→ファイルのアップロードなどが可能です。
- OTA  
→バグ修正などのアップデート(OTAアップデート)
- ワークフロー  
→アクションのワークフローを作成できます。

# デバイス画面 ③スケジュール&トリガーコマンド

時間や設定したWifi接続時などを  
トリガーにOTAやメッセージの  
表示などのコマンドを実行する  
設定。

新しいスケジューラーおよびトリガー

トリガーを選択  
タイミング

タイミングタイプ  
一度だけ

開始日

実行時  
18:56

コマンド名

トリガーを選択

コマンドの選択

スケジュール&トリガーコマンド

\*『スケジューラー&トリガーコマンド』を使用すると、選択したスケジューラー/トリガーの構成に従ってコマンドを実行するために、スケジューラー/トリガーにコマンドを添付できます。

コマンド名

トリガーを選択

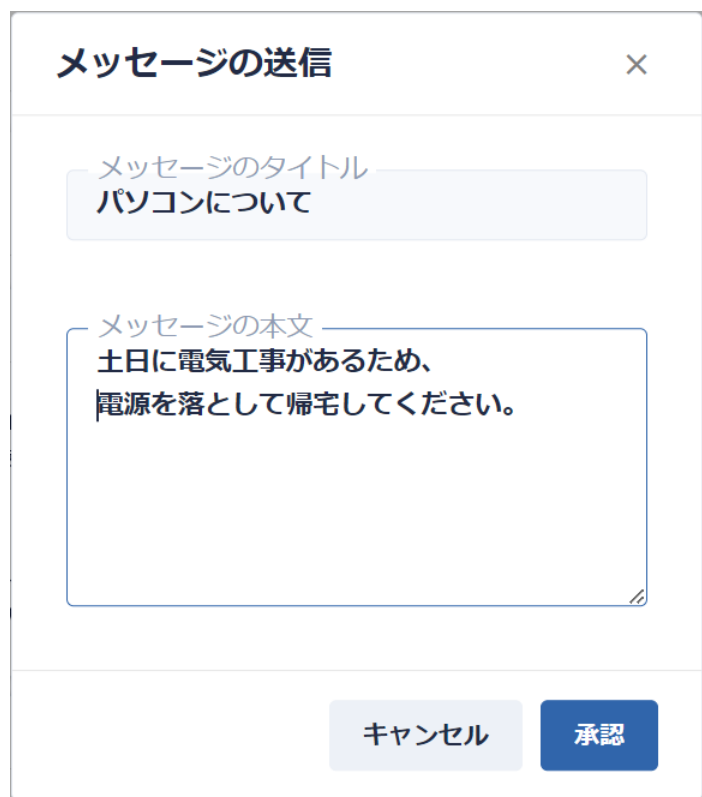
コマンドの選択

キャンセル 承認

高度なメッセージング	AFWのインストール/アンインストール	エージェントパスワードの変更
アプリデータを消去	デバイスのアラート	デバイス設定
アプリの無効化	アプリの有効化	ファームウェアのアップデート
パッケージのインストール	ロック	ユーザーの管理
OTA	リモート実行	デバイスからGoogleアカウントを削除する

# デバイス画面 ④メッセージの送信

簡易的なメッセージの送信。



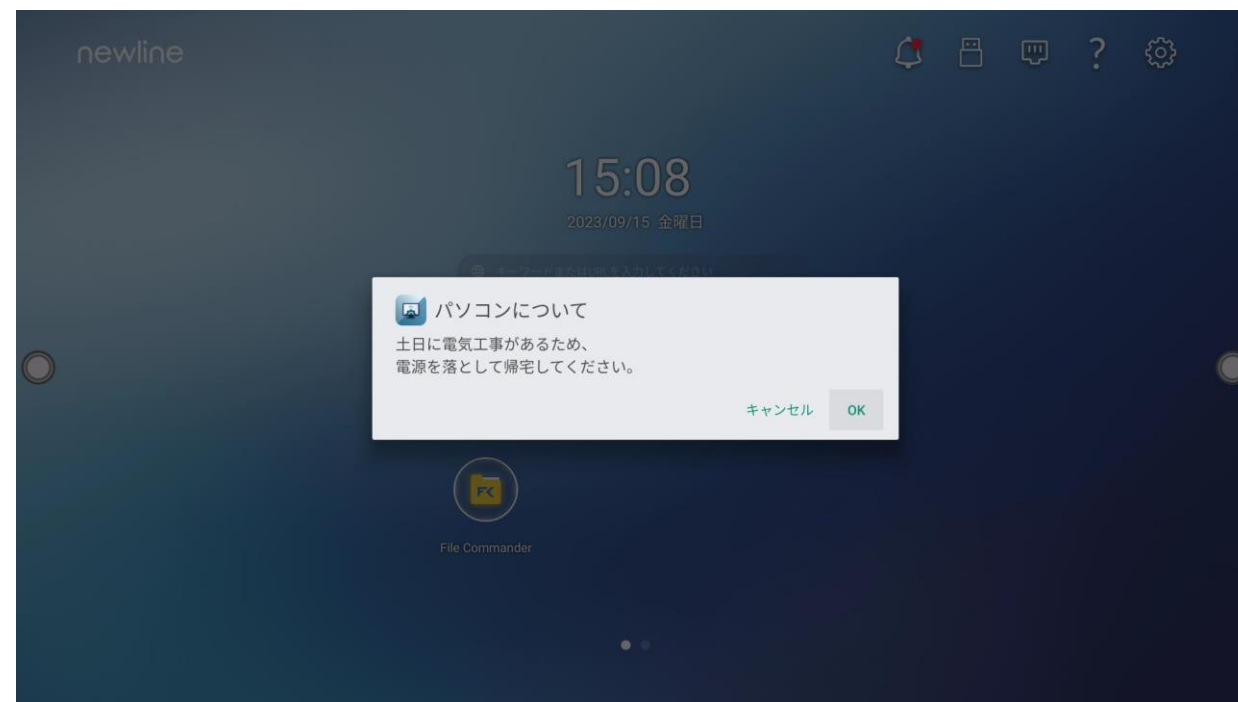
メッセージの送信

メッセージのタイトル  
パソコンについて

メッセージの本文  
土日に電気工事があるため、  
電源を落として帰宅してください。

キャンセル 承認

Display Management plus画面



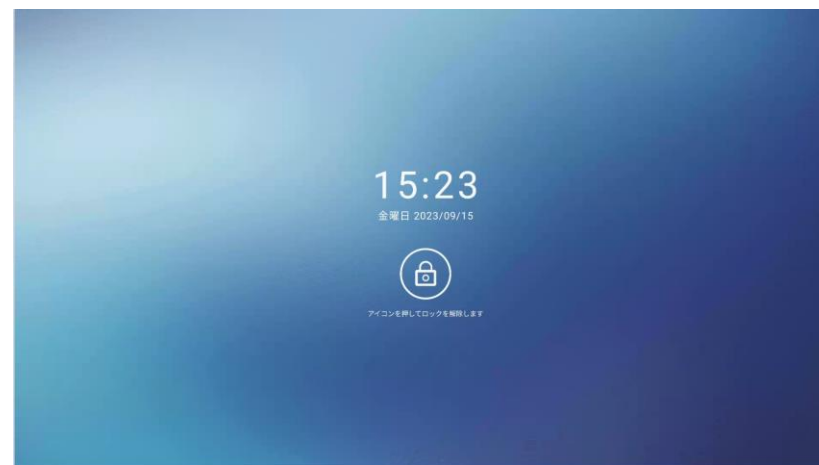
Newline画面



# デバイス画面 ⑤位置情報

位置情報をおおよそで確認することができます。





- ロック
- ロック解除
- パスワードを取得
- サイレン  
→サイレン音を再生
- ワイプ  
→OSのリセット ※データなど削除となります。

再起動やシャットダウン、WAKE ON LANなどの実行。

※WAKE ON LANは、LAN側が対応している必要があります。



- ・削除  
→デバイスの削除
- ・名前の変更  
→デバイスの名前を変更
- ・タグ  
→タグの設定
- ・エージェントパスワードの変更  
→Newline上のDisplay Managementアプリのパスワードの設定
- ・認証トークンをリセット  
→Newlineをリセット後、Display Managementとの接続が切れ、再登録のための事前リセット
- ・Googleアカウントの削除  
→Googleアカウントの削除
- ・ユーザーの管理  
→ユーザーの追加や削除。
- ・ファームウェアのアップデート  
→コンフィグファイルなども含めた全体のFWのアップデートの実行  
※通常利用の場合は、OTAのアップデートのみで問題ございません。



# 一括でできること

下記が、一括でできる内容になっております。

