

時代は
変わった。
オフィスは
どうだ。



QNAP

for the advanced office of the new era

新時代のオフィス戦略を革新する、
先鋭のパフォーマンス。

これまで積み上げられてきた常識は一変しました。

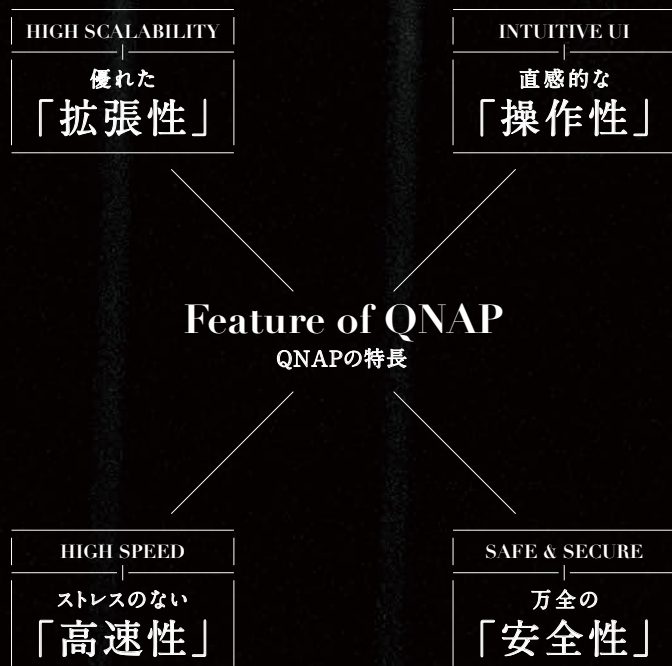
リモートワークが推奨され、ビデオ会議も日常化。

働き方の多様性はもちろん、オフィスのあり方さえ問い直されている。

その変化を味方に、一気に飛躍を遂げるためのインフラ強化をQNAPが実現します。

大容量ストレージと高性能ネットワークを武器に、

オフィスシーンに新たな鼓動を呼び覚ますQNAPとともに、さあ次の時代へ。



いつでも容量アップできる 柔軟な対応力



容量と性能の拡張性

個人ユーザー向けの小型タワーモデルから、エンタープライズ向けのラックマウントモデル、NASとPC/サーバーで使用可能な拡張エンクロージャーまで、ユーザーの多様なニーズに応えるための豊富なラインアップを提供しています。大容量ドライブとの交換、空きベイへのドライブ追加、拡張エンクロージャーの追加、ベイ数の多いNASへのリプレースなど、ビジネスの成長に合わせてストレージ容量を拡張できます。



ご利用NASでデータ保存のための容量が不足してきても、オンラインでディスク追加およびストレージプール拡張ができます。

ニーズに合わせたドライブ構成のカスタマイズもできます。エンタープライズ向けHDDまたはNAS向けHDDの搭載、オールフラッシュストレージ、HDDとSSDを組み合わせた階層型ストレージなどを構成できるほか、将来の拡張に備えて空きベイを確保することもできます。PCIe拡張スロットを備えたNASを幅広くラインアップ。拡張カードによりLANポートやM.2 SSDを増設できます。ネットワーク拡張カードは40G/25G/10G/5G/2.5G/1GbEとバリエーション豊富です。



NAS導入後に性能不足の問題が発生しても、SSDや10Gbps等のNICを後から追加することにより性能アップすることも可能です。

NASとiSCSI-SANを 統合させた ストレージソリューション



VMware vSphere、Microsoft Hyper-V、Citrix XenServerなど、仮想化基盤のために高性能で信頼性があり安価なストレージソリューションを提供します。VMware VAAI、Microsoft ODXを利用すれば、ホストサーバーのCPUやネットワークの負荷を抑えて短時間でデータ転送を行えます。

他社メーカーでは実現できない すべてのニーズに応える幅広い製品ラインナップ

	ローエンド	ミッドレンジ	ハイエンド	エンタープライズ
NAS用OS	QTS (TurboNAS System)		QuTS hero (QTSとQESの ハイブリッドOS)	QES (Enterprise Storage)
H/W特徴	スモールオフィスから事業部向け ファイルサーバ、バックアップ、 仮想化用ストレージ等に利用可能な 多数のモデルを提供		高速CPU + 大容量メモリ 搭載モデル	アクティブ-アクティブ デュアルコントローラ モデルにより 高可用性を実現

↓
OS紹介 ページ下半分から
モデル紹介9ページへ

↓
OS紹介6ページへ
モデル紹介9ページへ

↓
OS紹介6ページへ
モデル紹介9ページへ

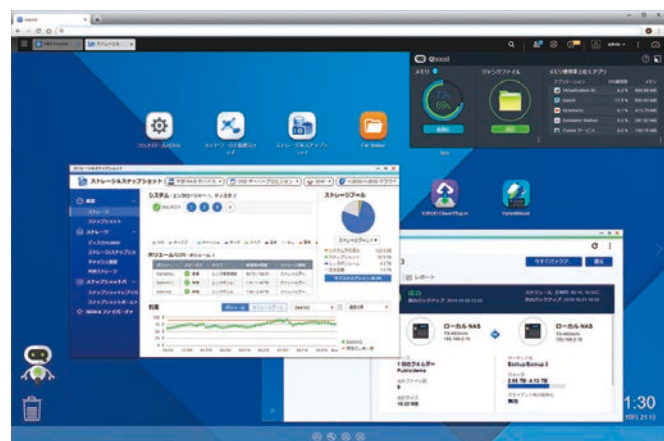
INTUITIVE UI

直感的に扱えるアドバンテージをその手に

ユーザインターフェイス

全モデル共通の日本語ユーザインターフェイスを採用し、高いIT知識、ユーザマニュアルがなくても容易に設定、運用管理することができます。

- ・ほとんどの操作が直感的に扱える、日本語ユーザインターフェイスを提供。
- ・QNAPの3種類のNAS OS(QTS/QES/QuTS hero)間の類似性が高く、混在環境でもスムーズな管理が可能。

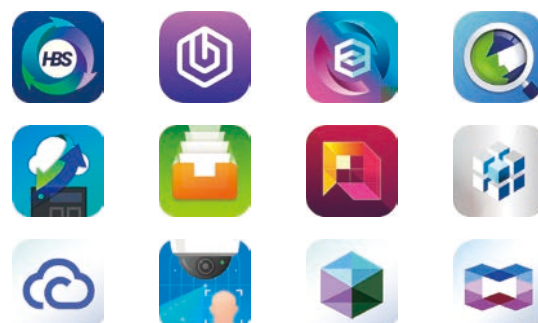


豊富なアプリケーション

⇒ 詳しくは14-15Pへ

App Centerで提供されるアプリケーションを追加して、NASの機能を強化できます。

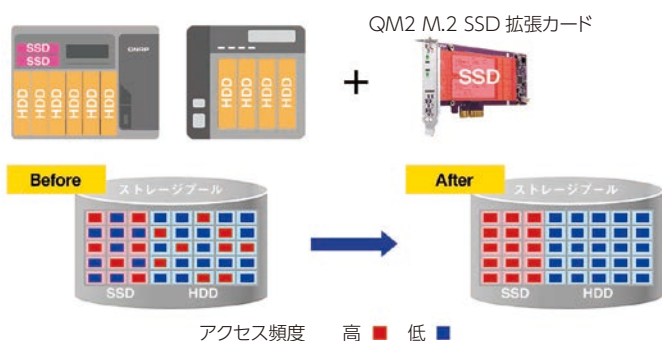
- ・全文検索エンジン、ファイル管理自動化
- ・写真、動画、音楽ファイルなどのマルチメディア管理とストリーミング再生、AI写真管理
- ・ネットワークカメラを組み合わせた監視録画、リアルタイム顔認識
- ・クラウドストレージ連携
- ・ハイパーバイザー(仮想マシン搭載)、コンテナプラットフォーム構築など



差がつく速さでオペレーションを効率化

SSDによる高速化

オールフラッシュストレージの構築、SSDキャッシュによるIOPSの向上、HDDとの組み合わせによるQtier自動階層化が行えます。Qtier自動階層化は、アクセスが多いデータをSSDに、少ないデータをHDDに自動配置することで、ユーザがデータ保管先を意識しなくても、常に高いパフォーマンスが得られ、TCOを大幅に削減できます。



高速ネットワーク対応

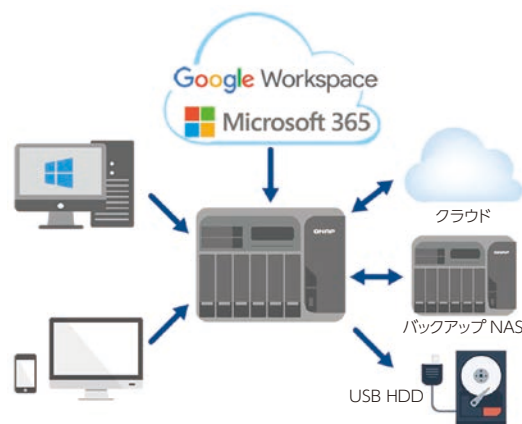
10GbEおよび5/2.5GbEマルチギガビットイーサネットに対応するNASを幅広くラインアップし、ビジネスが要求する高いスループットを実現します。QNAPの10GbEスイッチ(L2 マネージド/アンマネージド)との組み合わせで、コスト効率のよいストレージネットワークインフラを構築できます。



セキュリティ面でも強力にバックアップ

統合バックアップ・復元・同期

QTSおよびQuTS hero の Hybrid Backup Sync (HBS)により、外付ドライブ、リモートNAS、クラウドストレージへのバックアップと同期を柔軟に行えます。暗号化、世代バックアップ、重複排除に対応し、安全で効率的なバックアップ運用を行うことができます。クラウドストレージ連携は、AWS S3/Glacier, Microsoft Azure, Google Cloud, Box, Dropbox, OneDriveなど、主要なクラウドストレージサービスへのバックアップと双方向同期が可能です。Boxafeアプリは、Google WorkspaceとMicrosoft 365の包括的なバックアップソリューションを提供します。



積極的なデータ保護

データ保護とアクセス高速化のためのRAIDは、RAID 0, 1, 5, 6, 10, 50, 60に対応します。QuTS hero、QESはトリプルミラー、トリプルパリティ、RAID Zにも対応します。

ホットスベア

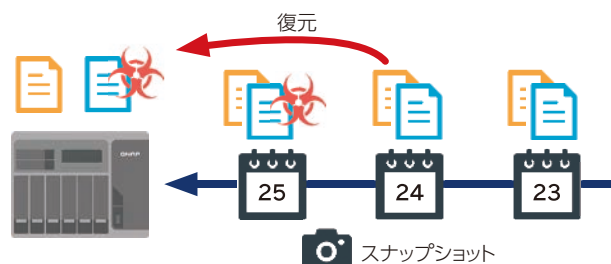
ホットスベアドライブを用意することで、データ損失に対する保護が強化されます。RAIDグループ内のドライブが故障した場合、そのドライブを自動的にスベアドライブと交換し、RAID リビルドを開始します。

予測SMART移行

ドライブの異常が検出されると、そのドライブのデータを予防的にスベアドライブに移行して、異常のあるドライブから引き継ぎます。障害発生後にRAIDリビルドを行うよりも安全です。

スナップショット

ファイルを誤って削除または上書きした場合、容易に復元できます。ランサムウェアに感染した場合でも、スナップショットから感染前のファイルを復元可能です。



セキュリティ

アクセス管理、マルウェア検出、アンチウイルスにより NAS をデータを保護します。セキュリティカウンセラーは、主要セキュリティコンポーネントの概要を表示し、データを保護するための推奨事項を知らせます。

QES Qnap Enterprise Storage

デュアルコントローラ + ZFS (ファイルシステム) による高い信頼性を実現。さらに、ペタバイトクラスの大容量共有フォルダ/LUN、インライン重複排除&圧縮によるデータ削減やインスタントスナップショットと連携した高速なレプリケーションなど、エンタープライズ用途において必要な要件を満たすQNAP最高峰のOSです。

デュアルコントローラでダウンタイム削減

片コントローラ障害時には残りコントローラへのフェイルオーバーによりサービスを継続します。ファームウェアアップデート時にもローリングアップデートによりダウンタイム不要です。



ペタバイトクラス容量の共有フォルダが利用可能

共有フォルダごとにペタバイトクラスの容量を提供し、ビッグデータ分析、エッジコンピューティング、AIなどのストレージを多く消費するアプリケーションに取り組みやすいようにしています。さらにインライン重複排除および圧縮機能により、用途によっては保存データ量削減も可能になります。



ハイエンドNAS用OS QuTS hero

多機能で使い勝手に優れたQTS、エンタープライズ用途に特化したQESに続く、第3の次世代OS QuTS hero

QTSが提供する豊富なアプリケーション

QuTS heroには、完全なApp Centerエコシステムが含まれています。これにより、バックアップ/同期、ビジネス、コンテンツ管理、監視、生産性などのツールでNAS機能を高めることができます。

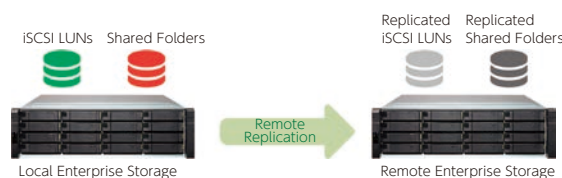


ZFSファイルシステムの強力な自己修復力

データ整合性に焦点を合わせて設計されたZFSは、エンドツーエンドのチェックサムを利用し、ハードウェアの欠損、ファームウェアのバグ、またはメタデータエラーにより発生するサイレントデータ破損を検出して修正します。整合性の侵害が検出されると、データがアプリケーションに渡される前に、ZFSが自動的に別ミラーのデータを使用して破損を修正します。

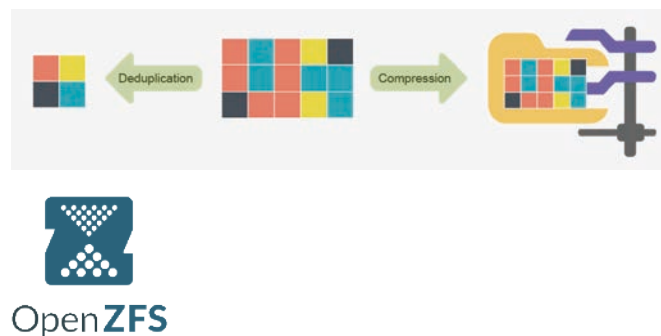
インスタントスナップショットとSnapSync

iSCSILUNと共有フォルダに最大65,535個のスナップショットをサポートします。Copy-on-writeテクノロジーにより、続行中のデータ書き込みに影響を与えることなく、ほぼ即座にスナップショットを作成できます。また、リモートからのスナップショットバックアップを行うためのブロックレベルのSnapSyncをサポートします。



QESが提供するエンタープライズNAS機能

QNAPの新しい「QuTS hero」オペレーティングシステムは、128ビットZFSファイルとアプリベースのQTSを組み合わせ、柔軟なストレージ管理、包括的なデータ保護、最適なパフォーマンスを提供し、ビジネスクリティカルなアプリケーションのニーズを満たしています。



QuTS heroが動作するNASは一部のハイエンドモデルに限定されます(例:TS-h1283XU-RP)

製品ラインアップ

ラックマウントモデル

ES シリーズ (QES)
Intel Xeon D
デュアルコントローラー



ES1686dc



ES2486dc

TS-h3088XU-RP
Intel Xeon W

*初期セットアップ時に QuTS hero/QTS のいずれかを選べます



TS-h3088XU-RP

TS-hx83XU シリーズ
Intel Xeon E

*初期セットアップ時に QuTS hero/QTS のいずれかを選べます



TS-h1283XU-RP



TS-h1683XU-RP



TS-h2483XU-RP

TS-h1886XU
Intel Xeon D
TS-hx77XU シリーズ
AMD Ryzen

*初期セットアップ時に QuTS hero/QTS のいずれかを選べます



TS-h977XU-RP



TS-h1277XU-RP



TS-h1886XU-RP

TS-x83XU シリーズ
Intel Xeon E



TS-983XU-RP



TS-883XU-RP



TS-1283XU-RP



TS-1683XU-RP



TS-2483XU-RP

TS-x77XU シリーズ
AMD Ryzen



TS-977XU-RP



TS-877XU-RP

TS-1886XU
Intel Xeon D



TS-1886XU-RP

TS-x73AU シリーズ
AMD Ryzen Embedded



TS-873AU-RP



TS-1273AU-RP



TS-1673AU-RP

TS-x53DU シリーズ
Intel Celeron



TS-453DU-RP/TS-453DU



TS-853DU-RP



TS-1253DU-RP

TS-x32PXU シリーズ
Annapurna Labs Alpine



TS-432PXU-RP/TS-432PXU



TS-832PXU-RP



TS-1232PXU-RP

4 / 9 ベイ

8 ベイ

12 ベイ

16 / 18 ベイ

24 ベイ

拡張エンクロージャー

EJ1600 v2
ES シリーズ用



EJ1600 v2

TL-S シリーズ
SAS/SATA 接続



TL-D400S



TL-R400S



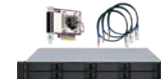
TL-D800S



TL-R1220Sep-RP



TL-R1620Sep-RP



TL-R1200S-RP



TL-D1600S

TL-C シリーズ
USB Type-C 接続



TL-D800C



TL-R1200C-RP

TR シリーズ
USB Type-C 接続
RAID コントローラー搭載



TR-002



TR-004



TR-004U

2 ベイ

4 ベイ

8 ベイ

12 ベイ

16 ベイ

製品ラインアップ

タワーモデル

TVS-hx88 シリーズ
Intel Xeon W

*初期セットアップ時に QuTS hero/QTS のいずれかを選べます



TVS-h1288X



TVS-h1688X

TS-h973AX
AMD Ryzen Embedded
TS-hx86 シリーズ
Intel Xeon D

*初期セットアップ時に QuTS hero/QTS のいずれかを選べます



TS-h686



TS-h886



TS-h973AX

TVS-x72XT シリーズ
Intel Core, Pentium Gold
Thunderbolt



TVS-472XT



TVS-672XT



TVS-872XT

TVS-x72X シリーズ
Intel Core



TVS-672X



TVS-872X

TS-x73A シリーズ
AMD Ryzen Embedded

*初期セットアップ時に QuTS hero/QTS のいずれかを選べます



TS-473A



TS-673A



TS-873A

TS-x53D シリーズ
Intel Celeron



TS-253D



TS-453D



TS-653D

TS-x51+ シリーズ
Intel Celeron



TS-251+



TS-451+

TS-x51D シリーズ
Intel Celeron



TS-251D



TS-451D2

TS-x32PX シリーズ
TS-431X3
Annapurna Labs Alpine



TS-431X3



TS-832PX



TS-932PX

TS-x31P3 シリーズ
Annapurna Labs Alpine



TS-231P3



TS-431P3

TS-x31K シリーズ
Annapurna Labs Alpine



TS-131K



TS-231K



TS-431K



TS-431KX

1 ベイ

2 ベイ

4 ベイ

6 ベイ

8 ベイ

9 / 12 ベイ

16 ベイ

ドライブ搭載モデル

フォースメディアでは、1TB から 18TB までの HDD を採用したドライブ搭載モデルを提供しています。

オールフラッシュ構成、HDD と SSD のハイブリッド構成、RAID やストレージプール設定のカスタマイズも可能です。



型番の説明

* この説明と異なるモデルもございます

	ベイ数	シリーズ	RP: 冗長電源モデル
TS-	h	24	83
TS-		12	73
TVS-		6	72
		XU	-RP
		AU	-RP
		XT	

TS : Turbo NAS に由来
TVS: ビデオ機能強化モデル
ES : デュアルコントローラー (QES)
TL, TR: 拡張エンクロージャー

h: QuTS hero モデル (QTS に変更可能)

U: ラックマウントモデル
X: 10GbE ポート搭載
T: Thunderbolt ポート搭載
A/B/D/K/P など: シリーズのモデルチェンジにより付与

製品モデル

QES 搭載モデル

			アイコンの説明																													
ES2486dc デュアルコントローラー ¥6,861,000 (23TB) ~	ES1686dc デュアルコントローラー ¥3,350,000 (16TB) ~	EJ1600 v2 ES シリーズ用エンクロージャー ¥1,373,000 (16TB) ~																														
<table border="1"> <tr><td>Intel Xeon D</td><td>64GB 512GB</td><td>24 ベイ</td><td>4x 10GbE SFP+</td></tr> <tr><td>3x 1GbE</td><td>2x PCIe スロット</td><td>冗長電源</td><td></td></tr> </table>	Intel Xeon D	64GB 512GB	24 ベイ	4x 10GbE SFP+	3x 1GbE	2x PCIe スロット	冗長電源		<table border="1"> <tr><td>Intel Xeon D</td><td>32GB 512GB</td><td>16 ベイ</td><td>4x 10GbE SFP+</td></tr> <tr><td>3x 1GbE</td><td>2x PCIe スロット</td><td>冗長電源</td><td></td></tr> </table>	Intel Xeon D	32GB 512GB	16 ベイ	4x 10GbE SFP+	3x 1GbE	2x PCIe スロット	冗長電源		<table border="1"> <tr><td>16 ベイ</td><td>冗長電源</td><td></td><td></td></tr> </table>	16 ベイ	冗長電源			<table border="1"> <tr><td>CPU</td></tr> <tr><td>メモリー (標準 / 最大)</td></tr> <tr><td>ベイ数 (3.5 インチ, 2.5 インチ)</td></tr> <tr><td>M.2 SSD スロット</td></tr> <tr><td>LAN ポート</td></tr> <tr><td>LAN ポート</td></tr> <tr><td>拡張スロット</td></tr> <tr><td>HDMI ポート</td></tr> <tr><td>電源</td></tr> </table>	CPU	メモリー (標準 / 最大)	ベイ数 (3.5 インチ, 2.5 インチ)	M.2 SSD スロット	LAN ポート	LAN ポート	拡張スロット	HDMI ポート	電源
Intel Xeon D	64GB 512GB	24 ベイ	4x 10GbE SFP+																													
3x 1GbE	2x PCIe スロット	冗長電源																														
Intel Xeon D	32GB 512GB	16 ベイ	4x 10GbE SFP+																													
3x 1GbE	2x PCIe スロット	冗長電源																														
16 ベイ	冗長電源																															
CPU																																
メモリー (標準 / 最大)																																
ベイ数 (3.5 インチ, 2.5 インチ)																																
M.2 SSD スロット																																
LAN ポート																																
LAN ポート																																
拡張スロット																																
HDMI ポート																																
電源																																


QuTS hero / QTS 搭載モデル

*初期セットアップ時に QuTS hero/QTS のいずれかを選べます

																																												
TS-h2483XU-RP ¥2,029,000 (24TB) ~	TS-h1683XU-RP ¥1,657,000 (16TB) ~	TS-h1283XU-RP ¥1,140,000 (12TB) ~	TS-h1886XU-RP ¥939,000 (12TB) ~	TS-h1277XU-RP ¥1,023,000 (12TB) ~																																								
<table border="1"> <tr><td>Intel Xeon E</td><td>128GB</td><td>24 ベイ</td><td>2x 10GbE SFP+</td></tr> <tr><td>2x 10GbE</td><td>4x 1GbE</td><td>5x PCIe スロット (空き3)</td><td>冗長電源</td></tr> </table>	Intel Xeon E	128GB	24 ベイ	2x 10GbE SFP+	2x 10GbE	4x 1GbE	5x PCIe スロット (空き3)	冗長電源	<table border="1"> <tr><td>Intel Xeon E</td><td>128GB</td><td>16 ベイ</td><td>2x 10GbE SFP+</td></tr> <tr><td>2x 10GbE</td><td>4x 1GbE</td><td>4x PCIe スロット (空き2)</td><td>冗長電源</td></tr> </table>	Intel Xeon E	128GB	16 ベイ	2x 10GbE SFP+	2x 10GbE	4x 1GbE	4x PCIe スロット (空き2)	冗長電源	<table border="1"> <tr><td>Intel Xeon E</td><td>32GB 128GB</td><td>12 ベイ</td><td>2x 10GbE SFP+</td></tr> <tr><td>2x 10GbE</td><td>4x 1GbE</td><td>4x PCIe スロット (空き2)</td><td>冗長電源</td></tr> </table>	Intel Xeon E	32GB 128GB	12 ベイ	2x 10GbE SFP+	2x 10GbE	4x 1GbE	4x PCIe スロット (空き2)	冗長電源	<table border="1"> <tr><td>Intel Xeon D</td><td>32GB 128GB</td><td>12+6 ベイ</td><td>2x 10GbE SFP+</td></tr> <tr><td>4x 1GbE</td><td>4x PCIe スロット (空き3)</td><td>冗長電源</td><td></td></tr> </table>	Intel Xeon D	32GB 128GB	12+6 ベイ	2x 10GbE SFP+	4x 1GbE	4x PCIe スロット (空き3)	冗長電源		<table border="1"> <tr><td>AMD Ryzen 7</td><td>32GB 128GB</td><td>12 ベイ</td><td>2x 10GbE SFP+</td></tr> <tr><td>2x 10GbE</td><td>2x 1GbE</td><td>4x PCIe スロット (空き3)</td><td>冗長電源</td></tr> </table>	AMD Ryzen 7	32GB 128GB	12 ベイ	2x 10GbE SFP+	2x 10GbE	2x 1GbE	4x PCIe スロット (空き3)	冗長電源
Intel Xeon E	128GB	24 ベイ	2x 10GbE SFP+																																									
2x 10GbE	4x 1GbE	5x PCIe スロット (空き3)	冗長電源																																									
Intel Xeon E	128GB	16 ベイ	2x 10GbE SFP+																																									
2x 10GbE	4x 1GbE	4x PCIe スロット (空き2)	冗長電源																																									
Intel Xeon E	32GB 128GB	12 ベイ	2x 10GbE SFP+																																									
2x 10GbE	4x 1GbE	4x PCIe スロット (空き2)	冗長電源																																									
Intel Xeon D	32GB 128GB	12+6 ベイ	2x 10GbE SFP+																																									
4x 1GbE	4x PCIe スロット (空き3)	冗長電源																																										
AMD Ryzen 7	32GB 128GB	12 ベイ	2x 10GbE SFP+																																									
2x 10GbE	2x 1GbE	4x PCIe スロット (空き3)	冗長電源																																									
																																												
TS-h977XU-RP ¥746,000 (4TB) ~	TVS-h1688X ¥861,000 (12TB) ~	TVS-h1288X ¥675,000 (8TB) ~	TS-h886 ¥413,000 (6TB) ~	TS-h686 ¥316,000 (4TB) ~																																								
<table border="1"> <tr><td>AMD Ryzen 7</td><td>32GB 128GB</td><td>5+4 ベイ</td><td>2x 10GbE SFP+</td></tr> <tr><td>2x 10GbE</td><td>2x 1GbE</td><td>1x PCIe スロット (空き0)</td><td>冗長電源</td></tr> </table>	AMD Ryzen 7	32GB 128GB	5+4 ベイ	2x 10GbE SFP+	2x 10GbE	2x 1GbE	1x PCIe スロット (空き0)	冗長電源	<table border="1"> <tr><td>Intel Xeon W</td><td>32GB 128GB</td><td>12+4 ベイ</td><td>2x M.2 NVMe SSD</td></tr> <tr><td>2x 10GbE</td><td>4x 2.5GbE</td><td>3x PCIe スロット (空き2)</td><td>1x HDMI</td></tr> </table>	Intel Xeon W	32GB 128GB	12+4 ベイ	2x M.2 NVMe SSD	2x 10GbE	4x 2.5GbE	3x PCIe スロット (空き2)	1x HDMI	<table border="1"> <tr><td>Intel Xeon W</td><td>16GB 128GB</td><td>8+4 ベイ</td><td>2x M.2 NVMe SSD</td></tr> <tr><td>2x 10GbE</td><td>4x 2.5GbE</td><td>3x PCIe スロット (空き2)</td><td>1x HDMI</td></tr> </table>	Intel Xeon W	16GB 128GB	8+4 ベイ	2x M.2 NVMe SSD	2x 10GbE	4x 2.5GbE	3x PCIe スロット (空き2)	1x HDMI	<table border="1"> <tr><td>Intel Xeon D</td><td>16GB 128GB</td><td>6+2 ベイ</td><td>2x M.2 NVMe SSD</td></tr> <tr><td>2x 2.5GbE</td><td>2x PCIe スロット</td><td></td><td></td></tr> </table>	Intel Xeon D	16GB 128GB	6+2 ベイ	2x M.2 NVMe SSD	2x 2.5GbE	2x PCIe スロット			<table border="1"> <tr><td>Intel Xeon D</td><td>8GB 128GB</td><td>4+2 ベイ</td><td>2x M.2 NVMe SSD</td></tr> <tr><td>2x 2.5GbE</td><td>2x PCIe スロット</td><td></td><td></td></tr> </table>	Intel Xeon D	8GB 128GB	4+2 ベイ	2x M.2 NVMe SSD	2x 2.5GbE	2x PCIe スロット		
AMD Ryzen 7	32GB 128GB	5+4 ベイ	2x 10GbE SFP+																																									
2x 10GbE	2x 1GbE	1x PCIe スロット (空き0)	冗長電源																																									
Intel Xeon W	32GB 128GB	12+4 ベイ	2x M.2 NVMe SSD																																									
2x 10GbE	4x 2.5GbE	3x PCIe スロット (空き2)	1x HDMI																																									
Intel Xeon W	16GB 128GB	8+4 ベイ	2x M.2 NVMe SSD																																									
2x 10GbE	4x 2.5GbE	3x PCIe スロット (空き2)	1x HDMI																																									
Intel Xeon D	16GB 128GB	6+2 ベイ	2x M.2 NVMe SSD																																									
2x 2.5GbE	2x PCIe スロット																																											
Intel Xeon D	8GB 128GB	4+2 ベイ	2x M.2 NVMe SSD																																									
2x 2.5GbE	2x PCIe スロット																																											
																																												
TS-h3088XU-RP 価格はお問い合わせください	TS-h973AX ¥296,000 (5TB) ~	TS-873A ¥359,000 (8TB) ~	TS-673A ¥287,000 (6TB) ~	TS-473A ¥224,000 (4TB) ~																																								
<table border="1"> <tr><td>Intel Xeon W</td><td>64GB 128GB</td><td>30 ベイ</td><td>2x 25GbE</td></tr> <tr><td>4x 2.5GbE</td><td>3x PCIe スロット</td><td>1x HDMI</td><td></td></tr> </table>	Intel Xeon W	64GB 128GB	30 ベイ	2x 25GbE	4x 2.5GbE	3x PCIe スロット	1x HDMI		<table border="1"> <tr><td>AMD Ryzen</td><td>32GB 64GB</td><td>9 ベイ</td><td>1x 10GbE</td></tr> <tr><td>2x 2.5GbE</td><td></td><td></td><td></td></tr> </table>	AMD Ryzen	32GB 64GB	9 ベイ	1x 10GbE	2x 2.5GbE				<table border="1"> <tr><td>AMD Ryzen</td><td>8GB 64GB</td><td>8 ベイ</td><td>2x M.2 NVMe SSD</td></tr> <tr><td>2x 2.5GbE</td><td>2x PCIe スロット</td><td></td><td></td></tr> </table>	AMD Ryzen	8GB 64GB	8 ベイ	2x M.2 NVMe SSD	2x 2.5GbE	2x PCIe スロット			<table border="1"> <tr><td>AMD Ryzen</td><td>8GB 64GB</td><td>6 ベイ</td><td>2x M.2 NVMe SSD</td></tr> <tr><td>2x 2.5GbE</td><td>2x PCIe スロット</td><td></td><td></td></tr> </table>	AMD Ryzen	8GB 64GB	6 ベイ	2x M.2 NVMe SSD	2x 2.5GbE	2x PCIe スロット			<table border="1"> <tr><td>AMD Ryzen</td><td>8GB 64GB</td><td>4 ベイ</td><td>2x M.2 NVMe SSD</td></tr> <tr><td>2x 2.5GbE</td><td>2x PCIe スロット</td><td></td><td></td></tr> </table>	AMD Ryzen	8GB 64GB	4 ベイ	2x M.2 NVMe SSD	2x 2.5GbE	2x PCIe スロット		
Intel Xeon W	64GB 128GB	30 ベイ	2x 25GbE																																									
4x 2.5GbE	3x PCIe スロット	1x HDMI																																										
AMD Ryzen	32GB 64GB	9 ベイ	1x 10GbE																																									
2x 2.5GbE																																												
AMD Ryzen	8GB 64GB	8 ベイ	2x M.2 NVMe SSD																																									
2x 2.5GbE	2x PCIe スロット																																											
AMD Ryzen	8GB 64GB	6 ベイ	2x M.2 NVMe SSD																																									
2x 2.5GbE	2x PCIe スロット																																											
AMD Ryzen	8GB 64GB	4 ベイ	2x M.2 NVMe SSD																																									
2x 2.5GbE	2x PCIe スロット																																											

QTS 搭載モデル

TS-x83XU シリーズ

																																												
TS-2483XU-RP ¥1,701,000 (24TB) ~	TS-1683XU-RP ¥1,235,000 (16TB) ~	TS-1283XU-RP ¥1,002,000 (12TB) ~	TS-883XU-RP ¥832,000 (8TB) ~	TS-983XU-RP ¥672,000 (4TB) ~																																								
<table border="1"> <tr><td>Intel Xeon E</td><td>16GB 64GB</td><td>24 ベイ</td><td>2x 10GbE SFP+</td></tr> <tr><td>4x 1GbE</td><td>5x PCIe スロット (空き4)</td><td>冗長電源</td><td></td></tr> </table>	Intel Xeon E	16GB 64GB	24 ベイ	2x 10GbE SFP+	4x 1GbE	5x PCIe スロット (空き4)	冗長電源		<table border="1"> <tr><td>Intel Xeon E</td><td>16GB 64GB</td><td>16 ベイ</td><td>2x 10GbE SFP+</td></tr> <tr><td>4x 1GbE</td><td>4x PCIe スロット (空き3)</td><td>冗長電源</td><td></td></tr> </table>	Intel Xeon E	16GB 64GB	16 ベイ	2x 10GbE SFP+	4x 1GbE	4x PCIe スロット (空き3)	冗長電源		<table border="1"> <tr><td>Intel Xeon E</td><td>8GB 64GB</td><td>12 ベイ</td><td>2x 10GbE SFP+</td></tr> <tr><td>4x 1GbE</td><td>4x PCIe スロット (空き3)</td><td>冗長電源</td><td></td></tr> </table>	Intel Xeon E	8GB 64GB	12 ベイ	2x 10GbE SFP+	4x 1GbE	4x PCIe スロット (空き3)	冗長電源		<table border="1"> <tr><td>Intel Xeon E</td><td>8GB 64GB</td><td>8 ベイ</td><td>2x 10GbE SFP+</td></tr> <tr><td>4x 1GbE</td><td>4x PCIe スロット (空き3)</td><td>冗長電源</td><td></td></tr> </table>	Intel Xeon E	8GB 64GB	8 ベイ	2x 10GbE SFP+	4x 1GbE	4x PCIe スロット (空き3)	冗長電源		<table border="1"> <tr><td>Intel Xeon E</td><td>8GB 64GB</td><td>5+4 ベイ</td><td>2x 10GbE SFP+</td></tr> <tr><td>2x 1GbE</td><td>1x PCIe スロット</td><td>冗長電源</td><td></td></tr> </table>	Intel Xeon E	8GB 64GB	5+4 ベイ	2x 10GbE SFP+	2x 1GbE	1x PCIe スロット	冗長電源	
Intel Xeon E	16GB 64GB	24 ベイ	2x 10GbE SFP+																																									
4x 1GbE	5x PCIe スロット (空き4)	冗長電源																																										
Intel Xeon E	16GB 64GB	16 ベイ	2x 10GbE SFP+																																									
4x 1GbE	4x PCIe スロット (空き3)	冗長電源																																										
Intel Xeon E	8GB 64GB	12 ベイ	2x 10GbE SFP+																																									
4x 1GbE	4x PCIe スロット (空き3)	冗長電源																																										
Intel Xeon E	8GB 64GB	8 ベイ	2x 10GbE SFP+																																									
4x 1GbE	4x PCIe スロット (空き3)	冗長電源																																										
Intel Xeon E	8GB 64GB	5+4 ベイ	2x 10GbE SFP+																																									
2x 1GbE	1x PCIe スロット	冗長電源																																										




製品モデル

QTS 搭載モデル





TS-x77XU シリーズ

		
TS-877XU-RP ¥779,000 (8TB) ~	TS-977XU-RP ¥641,000 (4TB) ~	TS-1886XU-RP ¥838,000 (12TB) ~
AMD Ryzen 5 8GB 64GB 8 ベイ 2x 10GbE SFP+	AMD Ryzen 5 8GB 64GB 5+4 ベイ 2x 10GbE SFP+	Intel Xeon D 8GB 128GB 12+6 ベイ 2x 10GbE SFP+
2x 1GbE 4x PCIe スロット 冗長電源	2x 1GbE 1x PCIe スロット 冗長電源	4x 1GbE 4x PCIe スロット (空き3) 冗長電源





TS-x73AU シリーズ

		
TS-1673AU-RP ¥946,000 (16TB) ~	TS-1273AU-RP ¥744,000 (12TB) ~	TS-873AU-RP ¥592,000 (8TB) ~
AMD Ryzen 16GB 32GB 16 ベイ 2x 2.5GbE	AMD Ryzen 8GB 32GB 12 ベイ 2x 2.5GbE	AMD Ryzen 4GB 32GB 8 ベイ 2x 2.5GbE
2x PCIe スロット 冗長電源	2x PCIe スロット 冗長電源	1x PCIe スロット 冗長電源

TS-x53DU シリーズ

			
TS-1253DU-RP ¥684,000 (12TB) ~	TS-853DU-RP ¥542,000 (8TB) ~	TS-453DU-RP ¥360,000 (4TB) ~	TS-453DU ¥320,000 (4TB) ~
Intel Celeron 4GB 8GB 12 ベイ 2x 2.5GbE	Intel Celeron 4GB 8GB 8 ベイ 2x 2.5GbE	Intel Celeron 4GB 8GB 4 ベイ 2x 2.5GbE	Intel Celeron 4GB 8GB 4 ベイ 2x 2.5GbE
1x PCIe スロット 1x HDMI 冗長電源	1x PCIe スロット 1x HDMI 冗長電源	1x PCIe スロット 1x HDMI 冗長電源	1x PCIe スロット 1x HDMI


TS-x53PXU シリーズ

			
TS-1232PXU-RP ¥562,000 (12TB) ~	TS-832PXU-RP ¥399,000 (8TB) ~	TS-432PXU-RP ¥255,000 (4TB) ~	TS-432PXU ¥209,000 (4TB) ~
Annapurna Labs 4GB 16GB 12 ベイ 2x 10GbE SFP+	Annapurna Labs 4GB 16GB 8 ベイ 2x 10GbE SFP+	Annapurna Labs 2GB 16GB 4 ベイ 2x 10GbE SFP+	Annapurna Labs 2GB 16GB 4 ベイ 2x 10GbE SFP+
2x 2.5GbE 1x PCIe スロット 冗長電源	2x 2.5GbE 1x PCIe スロット 冗長電源	2x 2.5GbE 1x PCIe スロット 冗長電源	2x 2.5GbE 1x PCIe スロット

TVS-x72XT シリーズ - Thunderbolt3 ポート搭載

		
TVS-872XT ¥558,000 (8TB) ~	TVS-672XT ¥450,000 (6TB) ~	TVS-472XT ¥337,000 (4TB) ~
Intel Core i5 16GB 32GB 8 ベイ 2x M.2 NVMe SSD	Intel Core i3 8GB 32GB 6 ベイ 2x M.2 NVMe SSD	Intel Pentium Gold 4GB 32GB 4 ベイ 2x M.2 NVMe SSD
1x 10GbE 2x 1GbE 2x PCIe スロット (空き1) 1x HDMI	1x 10GbE 2x 1GbE 2x PCIe スロット (空き1) 1x HDMI	1x 10GbE 2x 1GbE 2x PCIe スロット (空き1) 1x HDMI

TVS-x72X シリーズ

	
TVS-872X ¥517,000 (8TB) ~	TVS-672X ¥430,000 (6TB) ~
Intel Core i3 8GB 64GB 8 ベイ 2x M.2 NVMe SSD	Intel Core i3 8GB 64GB 6 ベイ 2x M.2 NVMe SSD
1x 10GbE 2x 1GbE 2x PCIe スロット 1x HDMI	1x 10GbE 2x 1GbE 2x PCIe スロット 1x HDMI

TS-x53D シリーズ



TS-653D
¥246,000 (6TB) ~

Intel Celeron	8GB	6 ベイ	2x 2.5GbE
1x PCIe スロット	1x HDMI	AC アダプター	



TS-453D
¥172,000 (4TB) ~

Intel Celeron	4GB	4 ベイ	2x 2.5GbE
1x PCIe スロット	1x HDMI	AC アダプター	



TS-253D
¥109,000 (2TB) ~

Intel Celeron	4GB	2 ベイ	2x 2.5GbE
1x PCIe スロット	1x HDMI	AC アダプター	

TS-x51+ シリーズ



TS-451+
¥188,000 (4TB) ~

Intel Celeron	2GB	4 ベイ	2x 1GbE
1x HDMI	AC アダプター		



TS-251+
¥112,000 (2TB) ~

Intel Celeron	2GB	2 ベイ	2x 1GbE
1x HDMI	AC アダプター		



TS-451D2
¥159,000 (4TB) ~

Intel Celeron	4GB	4 ベイ	2x 1GbE
1x HDMI	AC アダプター		



TS-251D
¥89,800 (2TB) ~

Intel Celeron	2GB	2 ベイ	1x 1GbE
1x PCIe スロット	1x HDMI	AC アダプター	

TS-x32PX シリーズ



TS-932PX
¥334,000 (5TB) ~

Annapurna Labs	4GB	5+4 ベイ	2x 10GbE SFP+
2x 2.5GbE	AC アダプター		



TS-832PX
¥332,000 (8TB) ~

Annapurna Labs	4GB	8 ベイ	2x 10GbE SFP+
2x 2.5GbE	1x PCIe スロット		



TS-431X3
¥172,000 (4TB) ~

Annapurna Labs	4GB	4 ベイ	1x 10GbE SFP+
1x 2.5GbE	1x 1GbE	AC アダプター	



TS-431P3
¥160,000 (4TB) ~

Annapurna Labs	4GB	4 ベイ	1x 2.5GbE
1x 1GbE	AC アダプター		



TS-231P3
¥94,800 (2TB) ~

Annapurna Labs	4GB	2 ベイ	1x 2.5GbE
1x 1GbE	AC アダプター		

TS-x31K シリーズ



TS-431KX
¥161,000 (4TB) ~

Annapurna Labs	2GB	4 ベイ	1x 10GbE SFP+
2x 1GbE	AC アダプター		



TS-431K
¥139,000 (4TB) ~

Annapurna Labs	1GB	4 ベイ	2x 1GbE
	AC アダプター		



TS-231K
¥78,800 (2TB) ~

Annapurna Labs	1GB	2 ベイ	2x 1GbE
	AC アダプター		



TS-131K
¥48,700 (1TB) ~

Annapurna Labs	1GB	1 ベイ	1x 1GbE
	AC アダプター		

拡張エンクロージャー

TL-S シリーズ - SAS/SATA 接続



TL-R1620Sep-RP
¥904,000 (16TB) ~

16 ベイ	冗長電源
-------	------



TL-R1220Sep-RP
¥708,000 (12TB) ~

12 ベイ	冗長電源
-------	------



TL-R1200S-RP
¥484,000 (12TB) ~

12 ベイ	冗長電源
-------	------



TL-R400S
¥164,000 (4TB) ~

4 ベイ



TL-D1600S
¥458,000 (12TB) ~

12+4 ベイ

製品モデル

TL-S シリーズ - SAS/SATA 接続

TL-C シリーズ - USB Type-C 接続



TL-D800S
¥285,000 (8TB) ~

8
ベイ



TL-D400S
¥152,000 (4TB) ~

4
ベイ AC
アダプター



TL-R1200C-RP
¥454,000 (12TB) ~

12
ベイ 冗長
電源



TL-D800C
¥264,000 (8TB) ~

8
ベイ

TR シリーズ - USB Type-C 接続、RAID コントローラー搭載



TR-004U
¥168,000 (4TB) ~

4
ベイ



TR-004
¥136,000 (4TB) ~

4
ベイ AC
アダプター



TR-002
¥74,500 (2TB) ~

2
ベイ AC
アダプター

スイッチ

L2 Web マネージドスイッチ



QSW-M1208-8C
オープン価格

L2 Web
マネージド 4x
10GbE
SFP+ 8x
10GbE
コンボ 内蔵
電源



QSW-M1204-4C
オープン価格

L2 Web
マネージド 8x
10GbE
SFP+ 4x
10GbE
コンボ 内蔵
電源



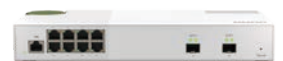
QSW-M804-4C
オープン価格

L2 Web
マネージド 4x
10GbE
SFP+ 4x
10GbE
コンボ 内蔵
電源



QSW-M2108R-2C
オープン価格

L2 Web
マネージド 2x
10GbE
SFP+ RJ45
コンボ 8x
2.5GbE
RJ45 内蔵
電源



QSW-M2108-2S
オープン価格

L2 Web
マネージド 2x
10GbE
SFP+ 8x
2.5GbE
RJ45 AC
アダプター

アンマネージドスイッチ



QSW-M2108-2C
オープン価格

L2 Web
マネージド 2x
10GbE
SFP+ RJ45
コンボ 8x
2.5GbE
RJ45 AC
アダプター



QSW-M408-4C
オープン価格

L2 Web
マネージド 4x
10GbE
コンボ 8x
1GbE AC
アダプター



QSW-M408-2C
オープン価格

L2 Web
マネージド 2x
10GbE
SFP+ 2x
10GbE
コンボ 8x
1GbE AC
アダプター



QSW-M408S
オープン価格

L2 Web
マネージド 4x
10GbE
SFP+ 8x
1GbE AC
アダプター



QSW-1208-8C
オープン価格

アン
マネージド 4x
10GbE
SFP+ 8x
10GbE
コンボ 内蔵
電源

アンマネージドスイッチ

Guardian

Wi-fi WAN ルーター



QSW-308-1C
オープン価格

アン
マネージド 2x
10GbE
SFP+ 1x
10GbE
コンボ 8x
1GbE AC
アダプター



QSW-308S
オープン価格

アン
マネージド 3x
10GbE
SFP+ 8x
1GbE AC
アダプター



QSW-1105-5T
オープン価格

アン
マネージド 5x
2.5GbE AC
アダプター



QGD-1600P
¥160,000 (SSD 500GB) ~

L2 Web
マネージド Intel
Celeron 8GB 2
ベイ 4x
1GbE
PoE++ 12x
1GbE
PoE+ 2xPCIe
スロット 1x
HDMI



QHORA-301W
オープン価格

802.11
a/b/g/n
Ac/ax デュアル
バンド 2x
10GbE
RJ45 4x
1GbE
RJ45

さらなるパフォーマンスUPを実現するアクセサリ

ネットワーク拡張カード

NASを大容量のデータ転送や仮想化アプリケーションの利用に対応させるために、ネットワーク拡張カードを多数ラインアップしています。



型番 (QNAP型番)	ポート構成	PCIeインターフェース
40GbE		
QN-LAN40G2SMX (LAN-40G2SF-MLX)	2 x 40GbE QSFP+	PCIe Gen.3 x8
25GbE		
QXG-25G2SF-CX4	2 x 25GbE SFP28 (25G/10G)	PCIe Gen.3 x8
10GbE		
QXG-10G2SF-CX4	2 x 10GbE SFP+	PCIe Gen.3 x8
QN-X550-T2 (LAN-10G2T-X550)	2 x 10GbE RJ-45	PCIe Gen.3 x4
QXG-10G2T-107	2 x 10GbE RJ-45 (10G/5G/2.5G/1G/100M)	PCIe Gen.2 x4
QN-QXG-10G1T (QXG-10G1T)	1 x 10GbE RJ-45 (10G/5G/2.5G/1G/100M)	PCIe Gen.3 x4
5GbE		
QXG-5G1T-111C	1 x 5GbE RJ-45 (5G/2.5G/1G/100M)	PCIe Gen.3 x1
QXG-5G2T-111C	2 x 5GbE RJ-45 (5G/2.5G/1G/100M)	PCIe Gen.3 x2
QXG-5G4T-111C	4 x 5GbE RJ-45 (5G/2.5G/1G/100M)	PCIe Gen.3 x4
2.5GbE		
QXG-2G1T-I225	1 x 2.5GbE RJ-45 (2.5G/1G/100M)	PCIe Gen.2 x1
QXG-2G2T-I225	2 x 2.5GbE RJ-45 (2.5G/1G/100M)	PCIe Gen.2 x2
QXG-2G4T-I225	4 x 2.5GbE RJ-45 (2.5G/1G/100M)	PCIe Gen.2 x4
Wi-Fi		
QXP-W6-AX200	IEEE 802.11a/b/g/n/ac 最大 2400 Mbps (802.11ax)	PCIe Gen.2 x1
QWA-AC2600	IEEE 802.11a/b/g/n/ac 最大 1733 Mbps (802.11ac)	PCIe Gen.2 x1

ワイヤレスアダプター

QXP-W6-AX200
NASをWi-Fi 6 (IEEE 802.11ax)
クライアントとして動作させることができます。



QWA-AC2600
NASをIEEE 802.11ac
クライアントまたはアクセスポイントとして動作させることができます。



Thunderbolt 3 to 10GbE アダプター

QNA-T310G1S, QNA-T310G1T
PCやMacのThunderbolt3ポートに接続して10GbEポートを追加できます。SFP+とRJ-45 (10GBASE-T) の2モデルがあります。



USB 3.2 Gen.1 to 5GbE アダプター

QNA-UC5G1T
NAS, PC, MacのUSBポートに接続して5GbEポートを追加できます (5G/2.5G/1G/100M対応)。



QM2 拡張カード

NASにM.2 SSDや10GbE RJ-45ポートを追加できます。増設したM.2SSDは、SSDキャッシュ、Qtier自動階層ストレージに使用できます。



型番	M.2 SSD スロット LANポート	PCIeインターフェース
QM2-2S-220A	2 x M.2 SATA SSD	PCIe Gen.2 x2
QM2-2P-244A	2 x M.2 PCIe (Gen.2 x4) NVMe SSD	PCIe Gen.2 x4
QM2-2P-344	2 x M.2 PCIe (Gen.3 x4) NVMe SSD	PCIe Gen.3 x4
QM2-2P-384	2 x M.2 PCIe (Gen.3 x4) NVMe SSD	PCIe Gen.3 x8
QM2-4P-384	4 x M.2 PCIe (Gen.3 x4) NVMe SSD	PCIe Gen.3 x8
QM2-2P10G1TA	2 x M.2 PCIe (Gen.2 x2) NVMe SSD, 1 x 10GbE RJ-45 (10G/5G/2.5G/1G/100M)	PCIe Gen.2 x4

USB拡張カード

USB 3.2 Gen.2 (10Gbps)ポートを増設し、高速データ転送を実現します。

型番	ポート構成	PCIeインターフェース
QXP-10G2U3A	2 x USB 3.2 Gen.2 Type-A	PCIe Gen.2 x2

SAS/SATA拡張カード

拡張エンクロージャー接続時にNASやサーバーに搭載するカードです。

型番	ポート構成	PCIeインターフェース
QN-SAS12G2E (SAS-12G2E)	2 x SFF-8644	PCIe Gen.3 x8
QXP-400ES-A1164 (QXP-400eS-A1164)	1 x SFF-8088 (4ポートSATA拡張)	PCIe Gen.3 x2
QXP-800ES-A1164 (QXP-800eS-A1164)	2 x SFF-8088 (8ポートSATA拡張)	PCIe Gen.3 x4
QXP-1600ES (QXP-1600eS)	4 x SFF-8644 (16ポートSATA拡張)	PCIe Gen.3 x8

* TL-SシリーズエンクロージャーにはQXP SATA拡張カードおよびケーブルが同梱されています。

増設用メモリー

メモリー増設によりNASの性能を向上できます (一部モデルを除く)。各NASモデルのメモリー仕様は製品仕様でご確認下さい。

ケーブル、トランシーバー

DACケーブル (40GbE/25GbE/10GbE)、SFP+トランシーバー、SASケーブル、Thunderboltケーブル etc.

2.5" SATA - 3.5" SATA アダプター

QDA-A2AR
NASやPCの3.5インチベイに2.5インチSSD2枚を搭載できます。RAID0/1/JBOD、個別モードから選択できます。



M.2 SATA - 2.5" SATA アダプター

QDA-A2MAR
NASやPCの2.5インチベイにM.2SATA SSD2枚を搭載できます。RAID0/1/JBOD、個別モードから選択できます。



利便性を向上させる多彩なアプリケーション



Hybrid Backup Sync (HBS)

バックアップ、復元、同期の統合アプリケーションで、ローカルNAS、リモートNAS、外付ドライブ、クラウドストレージへのバックアップと同期を柔軟に行うことができます。世代管理バックアップ、データ重複排除にも対応し、バックアップ効率を向上させることができます。

<https://www.qnap.com/ja-jp/software/hybrid-backup-sync>



HybridMount

主要なクラウドストレージサービスをNASにマウントすることで、ユーザのファイルアクセスを一元化できます。ローカルキャッシング機能を使用すれば、ファイルアクセスの高速化とWANの帯域幅利用率の最適化が可能になります。

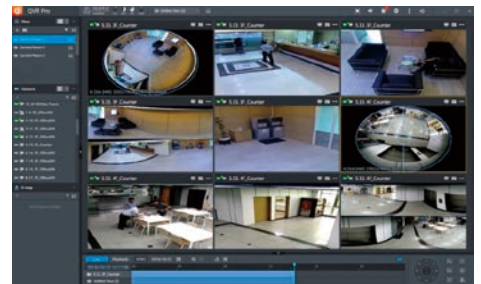
<https://www.qnap.com/ja-jp/software/hybridmount>



QVR Pro

本格的な監視ソリューションを提供します。140を超えるブランドと数千のカメラモデルに対応し、最大128チャンネルの監視録画が可能です(8チャンネルまで無償)。長期アーカイブのためのストレージ拡張、大規模環境での集中管理(QVR Center)、録画タスクのフェイルオーバー(QVR Guard)も可能です。

<https://www.qnap.com/ja-jp/software/qvr-pro>



Qsirch

高速な全文検索エンジンで、さまざまな検索オプションとプレビュー機能により必要なファイルをすばやく見つけることができます。QuMagie AI画像認識によるオブジェクト検索や人物検索も可能です。

<https://www.qnap.com/ja-jp/software/qsirch>



Qfiling

かんたんなステップでファイル整理を自動化します。ファイル名、サイズ、更新日などによる分類、ファイルの移動、削除、タスクのスケジューリングにより、ユーザの生産性が向上します。

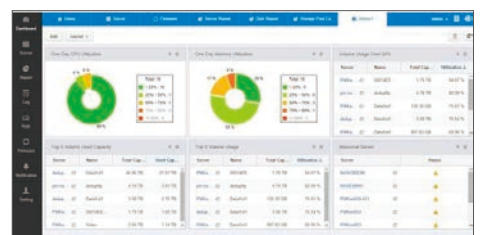
<https://www.qnap.com/ja-jp/software/qfiling>



Q'center

複数台のNASの状態監視、アラート通知、ファームウェアバージョンアップを一元的に行えます。

<https://www.qnap.com/solution/qcenter/?lang=ja-jp>



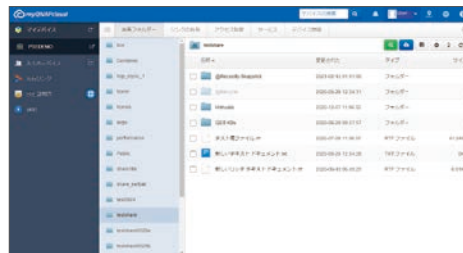
ビジネス業態にあわせて自在にカスタマイズすることで、お客さまごとのスタイルにフィットした操作性や機能性をプラス。日々、変化するニーズに応えるアップデートで便利に扱いやすく進化していきます。



myQNAPcloud

myQNAPcloudサービスを利用して、リモートのPCやスマートフォンから社内のNASに安全にアクセスできます。また、NAS上のファイルを顧客や取引先と安全かつ簡単に共有できます。

<https://www.qnap.com/solution/myqnapcloud-link/ja-jp/>



Virtualization Station

NAS上に複数の仮想マシン (VM) を作成して、Windows、LinuxなどのOSを実行することができます。各VMには、Webブラウザからリモートデスクトップのようにアクセスできます。VMのインポート/エクスポート、バックアップも容易で、VM環境の柔軟な運用管理が可能です。

<https://www.qnap.com/ja-jp/software/virtualization-station>



Container Station

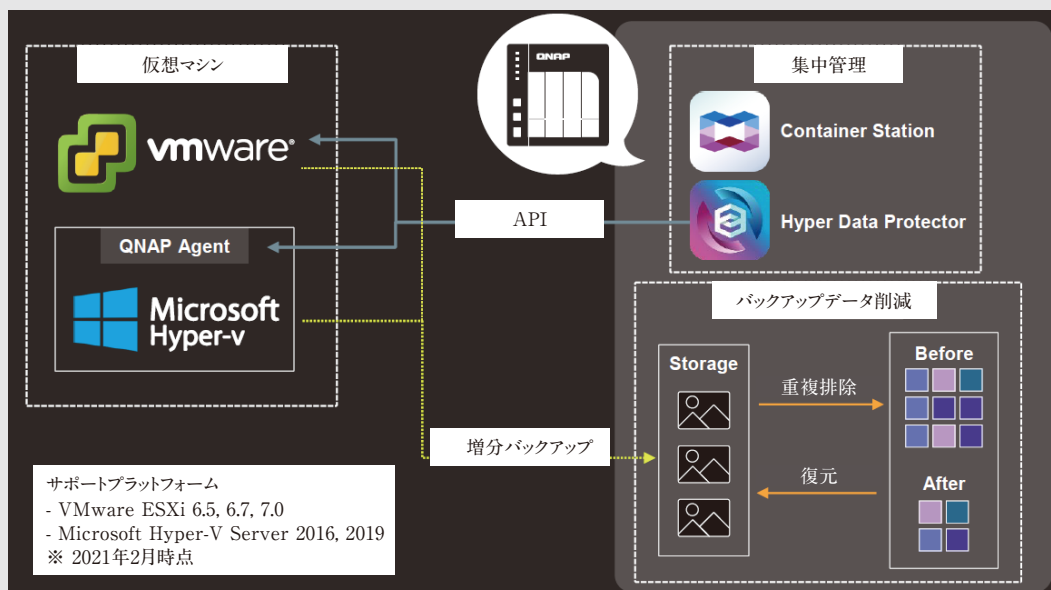
NAS上でLXCとDockerのコンテナを動かすことができます。分離された複数のLinuxシステムを運用したり、Docker Hubなどで提供されるコンテナアプリをインポートすることができます。NASでIoTやAIのプラットフォームを短期間で構築することもできます。

https://www.qnap.com/solution/container_station/ja-jp/



Hyper Data Protector

ライセンスフリーのVMware & Hyper-V用バックアップアプライアンス



QTS / QuTS heroのApp Center から Hyper Data Protector をインストールすれば、ライセンス費用なしで VMware と Hyper-V 上の仮想マシンのバックアップを直接NASに保存できます。<https://www.qnap.com/ja-jp/software/hyper-data-protector>

SPECIFICATIONS

NAS製品仕様

モデル	タイプ	CPU	メモリー			ドライブ		M.2 SSD
			タイプ	標準容量	最大容量	3.5inch	2.5inch	SATA
TS-h3088XU-RP	2U	Intel Xeon W-1270 8コア 3.4 GHz (最大 5.0 GHz)	DDR4 ECC UDIMM	64GB	128GB	-	30	-
ES2486dc-2142IT	2U	Intel Xeon D-2142IT 8コア 1.90 GHz (最大 3.0 GHz)	DDR4 ECC RDIMM	64GB ^{*2}	512GB ^{*2}	-	24 ^{*1}	-
ES1686dc-2142IT	3U	Intel Xeon D-2142IT 8コア 1.90 GHz (最大 3.0 GHz)	DDR4 ECC RDIMM	64GB ^{*2}	512GB ^{*2}	16 ^{*1}	-	-
ES1686dc-2123IT	3U	Intel Xeon D-2123IT 4コア 2.20 GHz (最大 3.0 GHz)	DDR4 ECC RDIMM	32GB ^{*2}	512GB ^{*2}	16 ^{*1}	-	-
TS-h2483XU-RP	4U	Intel Xeon E-2236 6コア 3.4 GHz (最大 4.8 GHz)	DDR4 ECC UDIMM	128GB	128GB	24	-	-
TS-h1683XU-RP	3U	Intel Xeon E-2236 6コア 3.4 GHz (最大 4.8 GHz)	DDR4 ECC UDIMM	128GB	128GB	16	-	-
TS-h1283XU-RP	2U	Intel Xeon E-2236 6コア 3.4 GHz (最大 4.8 GHz)	DDR4 ECC UDIMM	32GB	128GB	12	-	-
TS-h1277XU-RP	2U	AMD Ryzen 7 3700X 8コア 3.4 GHz (最大 4.4 GHz)	DDR4 UDIMM	32GB	128GB	12	-	-
TS-h977XU-RP	1U	AMD Ryzen 7 3700X 8コア 3.4 GHz (最大 4.4 GHz)	DDR4 UDIMM	32GB	128GB	4	5	-
TS-h1886XU-RP	2U	Intel Xeon D-1622 4コア 2.6 GHz (最大 3.2 GHz)	DDR4 ECC UDIMM	32GB	128GB	12	6	-
TS-2483XU-RP	4U	Intel Xeon E-2136 6コア 3.3 GHz (最大 4.5 GHz)	DDR4 ECC UDIMM	16GB	64GB	24	-	-
TS-1683XU-RP	3U	Intel Xeon E-2124 4コア 3.3 GHz (最大 4.3 GHz)	DDR4 ECC UDIMM	16GB	64GB	16	-	-
TS-1283XU-RP	2U	Intel Xeon E-2124 4コア 3.3 GHz (最大 4.3 GHz)	DDR4 ECC UDIMM	8GB	64GB	12	-	-
TS-883XU-RP	2U	Intel Xeon E-2124 4コア 3.3 GHz (最大 4.3 GHz)	DDR4 ECC UDIMM	8GB	64GB	8	-	-
TS-983XU-RP	1U	Intel Xeon E-2124 4コア 3.3 GHz (最大 4.3 GHz)	DDR4 ECC UDIMM	8GB	64GB	4	5	-
TS-877XU-RP-3600	2U	AMD Ryzen 5 3600 6コア 3.6 GHz (最大 4.2 GHz)	DDR4 UDIMM	8GB	64GB	8	-	-
TS-977XU-RP-3600	1U	AMD Ryzen 5 3600 6コア 3.6 GHz (最大 4.2 GHz)	DDR4 UDIMM	8GB	64GB	4	5	-
TS-1886XU-RP	2U	Intel Xeon D-1622 4コア 2.6 GHz (最大 3.2 GHz)	DDR4 ECC UDIMM	8GB	128GB	12	6	-
TS-1673AU-RP	3U	AMD Ryzen Embedded V1500B 4コア 2.2 GHz	DDR4 UDIMM	16GB	32GB	16	-	-
TS-1273AU-RP	2U	AMD Ryzen Embedded V1500B 4コア 2.2 GHz	DDR4 UDIMM	8GB	32GB	12	-	-
TS-873AU-RP	2U	AMD Ryzen Embedded V1500B 4コア 2.2 GHz	DDR4 UDIMM	4GB	32GB	8	-	-
TS-1253DU-RP	2U	Intel Celeron J4125 4コア 2.0 GHz (最大 2.7 GHz)	DDR4 SODIMM	4GB	8GB	12	-	-
TS-853DU-RP	2U	Intel Celeron J4125 4コア 2.0 GHz (最大 2.7 GHz)	DDR4 SODIMM	4GB	8GB	8	-	-
TS-453DU-RP	1U	Intel Celeron J4125 4コア 2.0 GHz (最大 2.7 GHz)	DDR4 SODIMM	4GB	8GB	4	-	-
TS-453DU	1U	Intel Celeron J4125 4コア 2.0 GHz (最大 2.7 GHz)	DDR4 SODIMM	4GB	8GB	4	-	-
TS-1232PXU-RP	2U	Annapurna Labs Alpine AL-324 4コア 1.7 GHz	DDR4 UDIMM	4GB	16GB	12	-	-
TS-832PXU-RP	2U	Annapurna Labs Alpine AL-324 4コア 1.7 GHz	DDR4 UDIMM	4GB	16GB	8	-	-
TS-432PXU-RP	1U	Annapurna Labs Alpine AL-324 4コア 1.7 GHz	DDR4 UDIMM	2GB	16GB	4	-	-
TS-432PXU	1U	Annapurna Labs Alpine AL-324 4コア 1.7 GHz	DDR4 UDIMM	2GB	16GB	4	-	-
TVS-h1688X	タワー	Intel Xeon W-1250 6コア 3.3 GHz (最大 4.7 GHz)	DDR4 ECC UDIMM	32GB	128GB	12	4	-
TVS-h1288X	タワー	Intel Xeon W-1250 6コア 3.3 GHz (最大 4.7 GHz)	DDR4 ECC UDIMM	16GB	128GB	8	4	-
TS-h973AX	タワー	AMD Ryzen Embedded V1500B 4コア 2.2 GHz	DDR4 SO DIMM	32GB	64GB	5	4	-
TS-h886	タワー	Intel Xeon D-1622 4コア 2.6 GHz (最大 3.2 GHz)	DDR4 ECC UDIMM	16GB	128GB	6	2	-
TS-h686	タワー	Intel Xeon D-1602 2コア 2.5 GHz (最大 3.2 GHz)	DDR4 ECC UDIMM	8GB	128GB	4	2	-
TVS-872XT	タワー	Intel Core i5-8400T 6コア 1.7 GHz (最大 3.3 GHz)	DDR4 SODIMM	16GB	32GB	8	-	-
TVS-672XT	タワー	Intel Core i3-8100T 4コア 3.1 GHz	DDR4 SODIMM	8GB	32GB	6	-	-
TVS-472XT	タワー	Intel Pentium Gold G5400T 2コア 3.1 GHz	DDR4 SODIMM	4GB	32GB	4	-	-
TS-873A	タワー	AMD Ryzen Embedded V1500B 4コア 2.2 GHz	DDR4 SODIMM	8GB	64GB	8	-	-
TS-673A	タワー	AMD Ryzen Embedded V1500B 4コア 2.2 GHz	DDR4 SODIMM	8GB	64GB	6	-	-
TS-473A	タワー	AMD Ryzen Embedded V1500B 4コア 2.2 GHz	DDR4 SODIMM	8GB	64GB	4	-	-

※ 1. SASドライブ対応 ※ 2. コントローラー毎 ※ 3. コントローラー毎、1ポートは管理用ポート ※ 4. 1つのスロットに 10GbE カードを搭載
 ※ 5. 2つのスロットに 10GbE カードを搭載 ※ 6. 1つのスロットに 25GbE カードを搭載
 仕様は予告なく変更する場合がございます。

PCIe NVMe	LAN						Thunder bolt 3	USB				拡張スロット		HDMI	電源
	25GbE SFP28	10GbE SFP+	10GbE RJ-45	5GbE RJ-45	2.5GbE RJ-45	1GbE RJ-45		USB 3.2 Gen.2 Type-A	USB 3.2 Gen.2 Type-C	USB 3.2 Gen.1	USB 2.0	PCIe Gen.3	PCIe Gen.2		
-	2	-	-	-	4	-	-	2	2	-	-	3 ^{*6}	-	1	2 x 550 W
-	-	4 ^{*2}	-	-	-	2+1 ^{*3}	-	-	-	2 ^{*2}	-	2 ^{*2}	-	-	2 x 700 W
-	-	4 ^{*2}	-	-	-	2+1 ^{*3}	-	-	-	2 ^{*2}	-	2 ^{*2}	-	-	2 x 770 W
-	-	4 ^{*2}	-	-	-	2+1 ^{*3}	-	-	-	2 ^{*2}	-	2 ^{*2}	-	-	2 x 770 W
-	-	2	2	-	-	4	-	4	2	-	-	2	3 ^{*4}	-	2 x 800 W
-	-	2	2	-	-	4	-	4	2	-	-	3 ^{*4}	1	-	2 x 500 W
-	-	2	2	-	-	4	-	4	2	-	-	3 ^{*5}	1	-	2 x 500 W
-	-	2	2	-	-	2	-	1	1	4	-	4 ^{*4}	-	-	2 x 300 W
-	-	2	2	-	-	2	-	1	-	4	-	1 ^{*4}	-	-	2 x 300 W
-	-	2	-	-	-	4	-	-	-	2	-	4 ^{*4}	-	-	2 x 550 W
-	-	2	-	-	-	4	-	4	2	-	-	2	3 ^{*4}	-	2 x 800 W
-	-	2	-	-	-	4	-	4	2	-	-	3 ^{*4}	1	-	2 x 500 W
-	-	2	-	-	-	4	-	4	2	-	-	3 ^{*4}	1	-	2 x 300 W
-	-	2	-	-	-	4	-	4	2	-	-	3 ^{*4}	1	-	2 x 300 W
-	-	2	-	-	-	2	-	4	2	-	-	1	-	-	2 x 300 W
-	-	2	-	-	-	2	-	1	1	4	-	4	-	-	2 x 300 W
-	-	2	-	-	-	2	-	1	-	4	-	1	-	-	2 x 300 W
-	-	2	-	-	-	4	-	-	-	2	-	4 ^{*4}	-	-	2 x 550 W
-	-	-	-	-	2	-	-	1	2	1	-	2	-	-	2 x 550 W
-	-	-	-	-	2	-	-	1	2	1	-	2	-	-	2 x 300 W
-	-	-	-	-	2	-	-	-	-	2	2	-	1	1	2 x 300 W
-	-	-	-	-	2	-	-	-	-	2	2	-	1	1	2 x 250 W
-	-	-	-	-	2	-	-	-	-	2	2	-	1	1	250 W
-	-	2	-	-	2	-	-	-	-	4	-	-	1	-	2 x 250 W
-	-	2	-	-	2	-	-	-	-	4	-	-	1	-	2 x 250 W
-	-	2	-	-	2	-	-	-	-	4	-	-	1	-	2 x 250 W
-	-	2	-	-	2	-	-	-	-	4	-	-	1	-	250 W
2 x PCIe 3 x4	-	-	2	-	4	-	Option	4	2	-	-	-	3 ^{*4}	1	550 W
2 x PCIe 3 x4	-	-	2	-	4	-	Option	4	2	-	-	-	3 ^{*4}	1	550 W
-	-	-	1	-	2	-	-	3	1	-	-	-	-	-	120W ACアダプター
2 x PCIe 3 x4	-	-	-	-	4	-	-	-	-	3	-	2	-	-	250 W
2 x PCIe 3 x4	-	-	-	-	4	-	-	-	-	3	-	2	-	-	250 W
2 x PCIe 3 x2	-	-	1	-	-	2	2	2	2	1	-	2 ^{*4}	-	1	250 W
2 x PCIe 3 x2	-	-	1	-	-	2	2	2	2	1	-	2 ^{*4}	-	1	250 W
2 x PCIe 3 x2	-	-	1	-	-	2	2	2	2	1	-	2 ^{*4}	-	1	250 W
2	-	-	-	-	2	-	-	3	1	-	-	2	-	-	250W
2	-	-	-	-	2	-	-	3	1	-	-	2	-	-	250W
2	-	-	-	-	2	-	-	3	1	-	-	2	-	-	250W

SPECIFICATIONS

NAS製品仕様

モデル	タイプ	CPU	メモリー			ドライブ		M.2 SSD
			タイプ	標準容量	最大容量	3.5inch	2.5inch	SATA
TS-653D	タワー	Intel Celeron J4125 4コア 2.0 GHz (最大 2.7 GHz)	DDR4 SODIMM	8GB	8GB	6	-	-
TS-453D	タワー	Intel Celeron J4125 4コア 2.0 GHz (最大 2.7 GHz)	DDR4 SODIMM	4GB	8GB	4	-	-
TS-253D	タワー	Intel Celeron J4125 4コア 2.0 GHz (最大 2.7 GHz)	DDR4 SODIMM	4GB	8GB	2	-	-
TS-451+	タワー	Intel Celeron J1900 4コア 2.0 GHz (最大 2.42 GHz)	DDR3L SODIMM	2GB	8GB	4	-	-
TS-251+	タワー	Intel Celeron J1900 4コア 2.0 GHz (最大 2.42 GHz)	DDR3L SODIMM	2GB	8GB	2	-	-
TS-451D2	タワー	Intel Celeron J4025 2コア 2.0 GHz (最大 2.9 GHz)	DDR4 SODIMM	4GB	8GB	4	-	-
TS-251D	タワー	Intel Celeron J4025 2コア 2.0 GHz (最大 2.9 GHz)	DDR4 SODIMM	2GB	8GB	2	-	-
TS-932PX	タワー	Annapurna Labs Alpine AL-324 4コア 1.7 GHz	DDR4 SODIMM	4GB	16GB	5	4	-
TS-832PX	タワー	Annapurna Labs Alpine AL-324 4コア 1.7 GHz	DDR4 SODIMM	4GB	16GB	8	-	-
TS-431X3	タワー	Annapurna Labs Alpine AL-314 4コア 1.7 GHz	DDR3 SODIMM	4GB	8GB	4	-	-
TS-431P3	タワー	Annapurna Labs Alpine AL-314 4コア 1.7 GHz	DDR3 SODIMM	4GB	8GB	4	-	-
TS-231P3	タワー	Annapurna Labs Alpine AL-314 4コア 1.7 GHz	DDR3 SODIMM	4GB	8GB	2	-	-
TS-431KX	タワー	Annapurna Labs Alpine AL-214 4コア 1.7 GHz	DDR3 SODIMM	2GB	8GB	4	-	-
TS-431K	タワー	Annapurna Labs Alpine AL-214 4コア 1.7 GHz	DDR3	1GB	1GB	4	-	-
TS-231K	タワー	Annapurna Labs Alpine AL-214 4コア 1.7 GHz	DDR3	1GB	1GB	2	-	-
TS-131K	タワー	Annapurna Labs Alpine AL-214 4コア 1.7 GHz	DDR3	1GB	1GB	1	-	-
QGD-1600P	1U	Intel Celeron J4115 4コア 1.8 GHz (最大 2.5 GHz)	DDR4 SODIMM	8GB	8GB	-	2	-

※ 7. 4 x POE++ (60 W)、12 x POE+ (30 W)、1 x 管理ポート
仕様は予告なく変更する場合がございます。

拡張エンクロージャー 製品仕様

モデル	タイプ	ドライブ		インターフェース	対応					電源
		3.5inch	2.5inch		QNAP ES シリーズ	QNAP NAS	Windows	Mac	Linux	
EJ1600 v2	3U	16 ^{**8}	-	3 x SFF-8644 miniSAS 12Gbps x4 / コントローラー	○	-	-	-	-	2 x 450 W
TL-R1620Sep-RP	3U	16 ^{**9}	-	4 x SFF-8644 miniSAS 12Gbps x4	-	○	○	-	○	2 x 550 W
TL-R1220Sep-RP	2U	12 ^{**9}	-	4 x SFF-8644 miniSAS 12Gbps x4	-	○	○	-	○	2 x 300 W
TL-R1200S-RP	2U	12	-	3 x SFF-8088	-	○	○	-	○	2 x 250 W
TL-R400S	1U	4	-	1 x SFF-8088	-	○	○	-	○	100 W
TL-D1600S	タワー	12	4	4 x SFF-8088	-	○	○	-	○	250 W
TL-D800S	タワー	8	-	2 x SFF-8088	-	○	○	-	○	250 W
TL-D400S	タワー	4	-	1 x SFF-8088	-	○	○	-	○	65 W AC アダプター
TL-R1200C-RP	2U	12	-	1 x USB 3.2 Gen.2 Type-C	-	○	○	○	○	2 x 250 W
TL-D800C	タワー	8	-	1 x USB 3.2 Gen.2 Type-C	-	○	○	○	○	250 W
TR-004U	1U	4	-	1 x USB 3.2 Gen.1 Type-C	-	○	○	○	○	100 W
TR-004	タワー	4	-	1 x USB 3.2 Gen.1 Type-C	-	○	○	○	○	65 W AC アダプター
TR-002	タワー	2	-	1 x USB 3.2 Gen.2 Type-C	-	○	○	○	○	36 W AC アダプター

※ 8. SASドライブ対応 ※ 9. SAS/SATAドライブ対応
仕様は予告なく変更する場合がございます。

PCIe NVMe	LAN					Thunder bolt 3	USB				拡張スロット		HDMI	電源
	10GbE SFP+	10GbE RJ-45	5GbE RJ-45	2.5GbE RJ-45	1GbE RJ-45		USB 3.2 Gen.2 Type-A	USB 3.2 Gen.2 Type-C	USB 3.2 Gen.1	USB 2.0	PCIe Gen.3	PCIe Gen.2		
-	-	-	-	2	-	-	-	-	2	3	-	1	1	120 W ACアダプター
-	-	-	-	2	-	-	-	-	2	3	-	1	1	90 W ACアダプター
-	-	-	-	2	-	-	-	-	2	3	-	1	1	65 W ACアダプター
-	-	-	-	-	2	-	-	-	2	2	-	-	1	90 W ACアダプター
-	-	-	-	-	2	-	-	-	2	2	-	-	1	60 W ACアダプター
-	-	-	-	-	2	-	-	-	4	-	-	-	1	90 W ACアダプター
-	-	-	-	-	1	-	-	-	2	3	-	1	1	65 W ACアダプター
-	2	-	-	2	-	-	-	-	3	-	-	-	-	120 W ACアダプター
-	2	-	-	2	-	-	-	-	3	-	-	1	-	250 W
-	1	-	-	1	1	-	-	-	3	-	-	-	-	90 W ACアダプター
-	-	-	-	1	1	-	-	-	3	-	-	-	-	90 W ACアダプター
-	-	-	-	1	1	-	-	-	3	-	-	-	-	60/65 W ACアダプター
-	1	-	-	-	2	-	-	-	3	-	-	-	-	90 W ACアダプター
-	-	-	-	-	2	-	-	-	3	-	-	-	-	90 W ACアダプター
-	-	-	-	-	2	-	-	-	3	-	-	-	-	60/65 W ACアダプター
-	-	-	-	-	1	-	-	-	3	-	-	-	-	36 W ACアダプター
-	-	-	-	-	16+1 ^{*7}	-	-	-	1	2	-	2	1	418 W

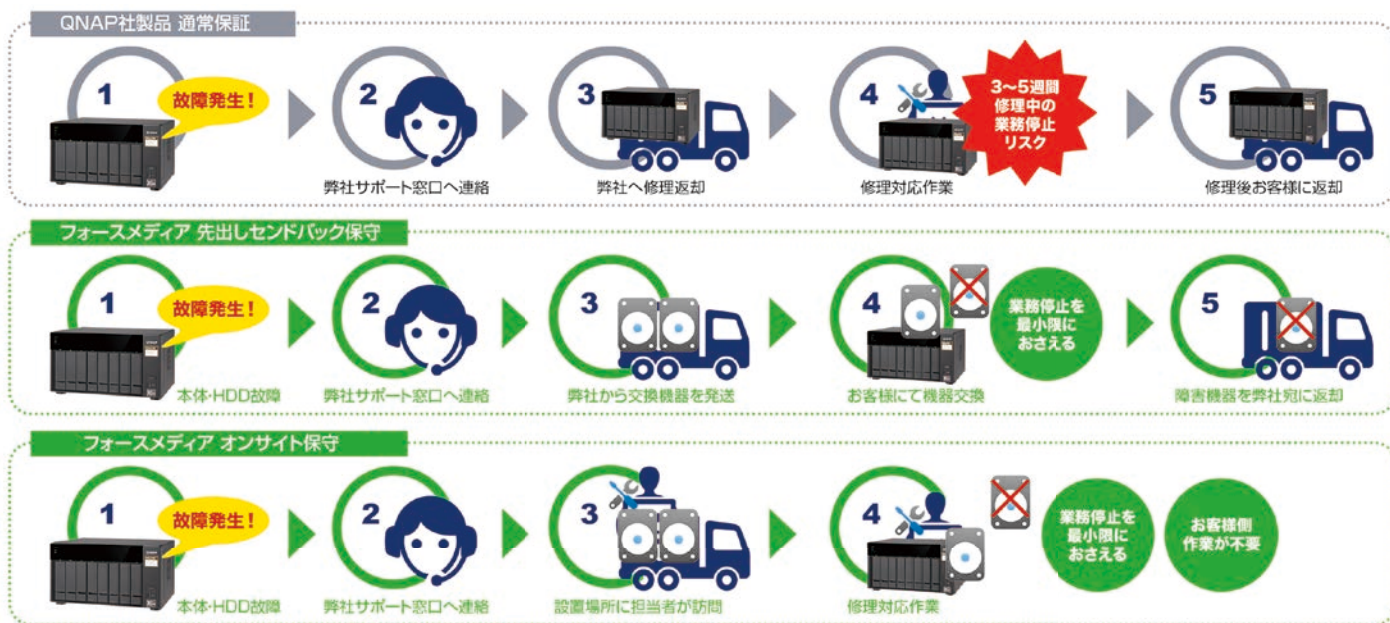
スイッチ 製品仕様

モデル	タイプ	LAN						電源
		10GbE SFP+	10GbE コンボ	2.5GbE RJ-45	1GbE RJ-45	1GbE POE++	1GbE POE+	
QSW-M1208-8C	L2 Web マネージド	4	8	-	-	-	-	内蔵
QSW-M1204-4C	L2 Web マネージド	8	4	-	-	-	-	内蔵
QSW-M804-4C	L2 Web マネージド	4	4	-	-	-	-	内蔵
QSW-M2108R-2C	L2 Web マネージド	-	2	8	1	-	-	内蔵
QSW-M2108-2S	L2 Web マネージド	2	-	8	1	-	-	ACアダプター
QSW-M2108-2C	L2 Web マネージド	-	2	8	1	-	-	ACアダプター
QSW-M408-4C	L2 Web マネージド	-	4	-	8	-	-	ACアダプター
QSW-M408-2C	L2 Web マネージド	2	2	-	8	-	-	ACアダプター
QSW-M408S	L2 Web マネージド	4	-	-	8	-	-	ACアダプター
QSW-1208-8C	アンマネージド	4	8	-	-	-	-	内蔵
QSW-308-C	アンマネージド	2	1	-	8	-	-	ACアダプター
QSW-308S	アンマネージド	3	-	-	8	-	-	ACアダプター
QSW-1105-5T	アンマネージド	-	-	5	-	-	-	ACアダプター
QGD-1600P	L2 Web マネージド、QTS 搭載	-	-	-	1 ^{*10}	4	12 ^{*11}	内蔵

※ 10. 管理ポート ※ 11. 4ポートは SFP/RJ-45 コンボ仕様は予告なく変更する場合がございます。

保守サービス

QNAP製品を安心してご利用頂くために、フォースメディアでは独自の保守サービスを提供しています。
システムのサービスレベルや予算に応じて、最適な保守サービスを選択して頂けます。



先出しセンドバック 保守サービス	オンサイト 保守サービス	プレミアオンサイト 保守サービス	24時間365日 保守サービス	24時間365日 オンサイト保守サービス
故障箇所を特定後、交換品を 出荷します。 交換作業はお客様自身が 行います。 受付時間：平日 9:00~17:00	作業員が訪問して修理・交換を 行います。 受付時間：平日 9:00~17:00 現地対応：平日 9:00~17:00 訪問目安：2~3営業日後	作業員が訪問して修理・交換を 行います。 受付時間：平日 9:00~20:00 現地対応：平日 9:00~17:00 訪問目安：翌営業日以降 (東京・名古屋・大阪・福岡は4時間以内を目標)	作業員が訪問して修理・交換を 行います。 受付時間：24時間365日 現地対応：平日 9:00~17:00 訪問目安：翌営業日以降 (東京・名古屋・大阪・福岡は4時間以内を目標)	作業員が訪問して修理・交換を 行います。 受付時間：24時間365日 現地対応：24時間365日 訪問目安：4時間以内駆け付け目標 (東京・大阪・名古屋・福岡のみ)

※ 電話・メールでの障害切り分け完了後に、オンサイトで修理・交換作業を行います。現地での障害切り分け作業は行いません。
※ 4時間以内駆け付け目標の対象エリアはは東京・大阪・名古屋・福岡のみです。
保守サービス一覧 : https://www.forcemedia.co.jp/qnap/service/service_menu
保守規定 : https://www.forcemedia.co.jp/qnap/service/service_rule

SERVICE

各種サービス

スマート見積もり

QNAP製品の構成のカスタマイズと参考価格の算出ができます。
<http://www.forcemedia.co.jp/estimate-qnap>

設定・構築支援サービス

NASの高度な設定や現地設置・設定作業を承ります。

評価機無償貸出サービス(法人様向け)

製品の機能や性能の確認、デモなどにご利用頂けます。



ForceMedia

QNAP正規代理店 株式会社フォースメディア

141-0022 東京都品川区東五反田1-13-12 いちご五反田ビル 4F 営業拠点:名古屋 / 大阪 / 福岡

ご購入前のご相談 | 03-5798-5609 (受付時間:平日9:00~17:00) | Webからのお問い合わせ | <http://www.forcemedia.co.jp/inquiry>

本カタログに記載の社名、製品名は各社の商標または登録商標です。製品の仕様・外観などは予告なく変更されることがあります。掲載価格は2021年3月現在のものです。為替レートの変動などにより価格が変更となる場合があります。最新の仕様・価格は弊社Webサイトでご確認ください。弊社営業担当にお問い合わせください。 ©2021 ForceMedia, Inc.