

QNAP

TS-h1886XU-RP R2

Cost-effective 10GbE-ready ZFS NAS solution with 4x 2.5GbE ports for virtualization applications

QuTS hero edition



Upgrade
4 x 2.5GbE



2.5" SATA
SSD support



10GbE
SFP+

32GB
ECC RAM



パフォーマンスとセキュリティの要件を備えた エンタープライズ、SMB向けストレージ

来たる3/31「世界バックアップデー」の公式サイトによると、世界中で毎分113台の携帯電話が失われ、また、偶発的な災害によりデータの29%が失われ、毎月10台に1台の機器がコンピュータウイルスに感染していますが、ユーザーの30%はバックアップを作成していません。会社のデータは日常業務にとって重要です。TS-h1886XU-RP R2 NASは、QNAPによって設計されており、12 x3.5インチ/2.5インチSATAドライブベイ、10GbE SFP+ / 2.5GbE ネットワークポート、冗長電源、6つの2.5インチSATA SSDキャッシュベイを備えています。同時に、現代のビジネスにおけるデータバックアップのセキュリティ、安定性、高性能の要件に完全に適合します。



サイバーセキュリティの
脅威



ハードウェア障害



ヒューマンエラー



自然災害

TS-h1886XU-RP R2の機能



ECC
UDIMM

Intel® Xeon® D-1622 4コアプロセッサおよび32GB DDR4 ECCメモリ、サーバーグレードのパフォーマンス設計

↑ 250%
4 x 2.5 GbE

新しいR2バージョンは、ネットワークポートを前世代の4 x 1GbEから新しい4 x 2.5GbEにアップグレードしています。



プリインストールされた2ポート10GbE SFP+ SmartNIC高速ネットワークカード



柔軟な構成のためのデュアルオペレーティングシステムQuTS hero(プリインストール済み)とQTS

費用対効果の高いエンタープライズラックマウントNAS



*注文情報 : TS-h1886XU-RP-R2-D1622-32G

Intel® Xeon Dエンタープライズサーバープロセッサ



Intel® Xeon® D-1622 4コア/
8 スレッドプロセッサ、最大3.2 GHz

Intel® Xeon® Dプロセッサは、企業向けに設計されたシステムオンチップ(SoC)で、セキュリティ機能と高度なI/Oを備えており、ビジネスユーザーの集中的なコンピューティングへのニーズに高いデータスループットを提供できます。

ECC(Error Correcting Code)メモリをサポート

信頼性の高い
メモリと
データ破損の回避

ECC



- TS-h1886XU-RP R2は、シングルビットエラーを自動的に検出して即座に修正するQNAP ECCメモリに対応
- 最大128GBのメモリ(4 x 32GB)をサポートする4つのUDIMMスロット
- TS-h1886XU-RP R2には、32GB(2 x 16GB)のECCメモリがプリインストールされています。

* 32GB ECC RAMアクセサリP/N: RAM-16GDR4ECT0-UD-2666

注記: ECCメモリモジュールと非ECCメモリモジュールを同時に使用することはできません。

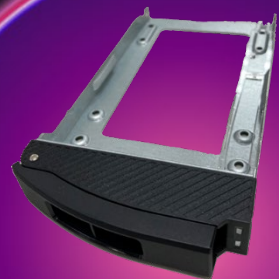
6つの2.5インチSATA 6Gb/s SSDキャッシュベイを背面に搭載、パフォーマンスを向上



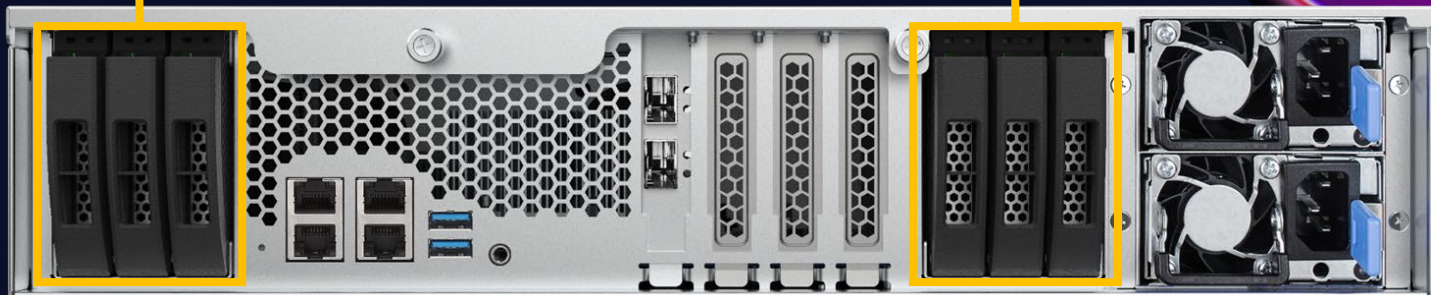
X
6

6つの専用2.5インチSATA SSDキャッシュベイ

SSDキャッシュはすでにエンタープライズストレージで主流になっているため、TS-h1886XU-RP R2 NASには6つの専用2.5インチSATA SSDキャッシュベイが標準で装備されています。これにより、安定性と効率的なパフォーマンスおよび拡張機能が提供されます。



6 x 2.5インチSATA SSD
ホットスワップ可能なトレイ

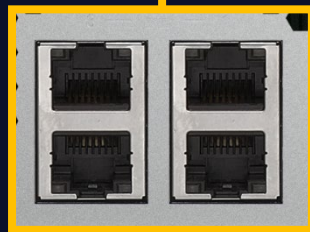


2.5GbEを4ポート搭載、企業経済における 将来の高速ネットワーク化をサポート

2.5GbE

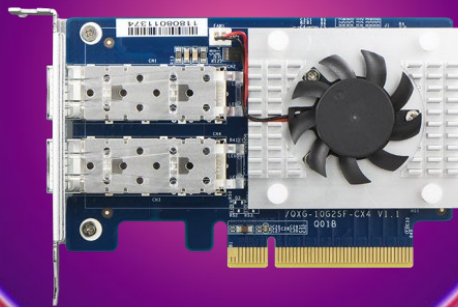
4 x 2.5GbE高速
ネットワークポート

前世代(TS-1886XU-RPおよびTS-h1886XU-RP)の1GbEネットワーク速度は、今日の大企業の基本的なストレージニーズを満たしていません。そのため、新しいTS-h1886XU-RP R2 NASには、4つの2.5GbE(1GbE互換)ネットワークポートが標準で装備されています。ポートランキングネットワークリンクアグリゲーションを通じて、NASはマルチクライアント環境で最大10Gbpsのデータ伝送容量を提供できます。

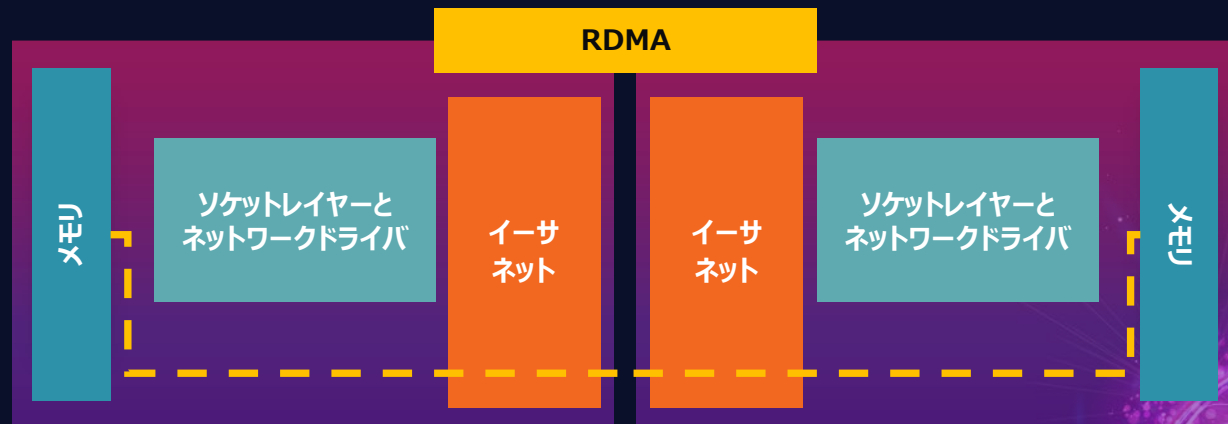


プリインストールされるデュアルポート10GbE SFP+高速ネットワークカードで2,000MB/s以上のパフォーマンスを実現

デュアル10GbE SFP+
smartNICカード
(RDMA対応)



デュアルポート10GbE SFP+高速拡張カードは、高性能のRemote Direct Memory Access(RDMA)プロトコルをサポートします。これにより、データはアプリケーションサーバーのメモリバッファとストレージデバイスを通じてネットワークドライバと通信層を直接バイパスできるようになり、ホストのCPU負荷が大幅に削減されます。NASは、このようなオフロードにより多くのプロセスを処理できます。



2 x 550W冗長電源



冗長電源設計

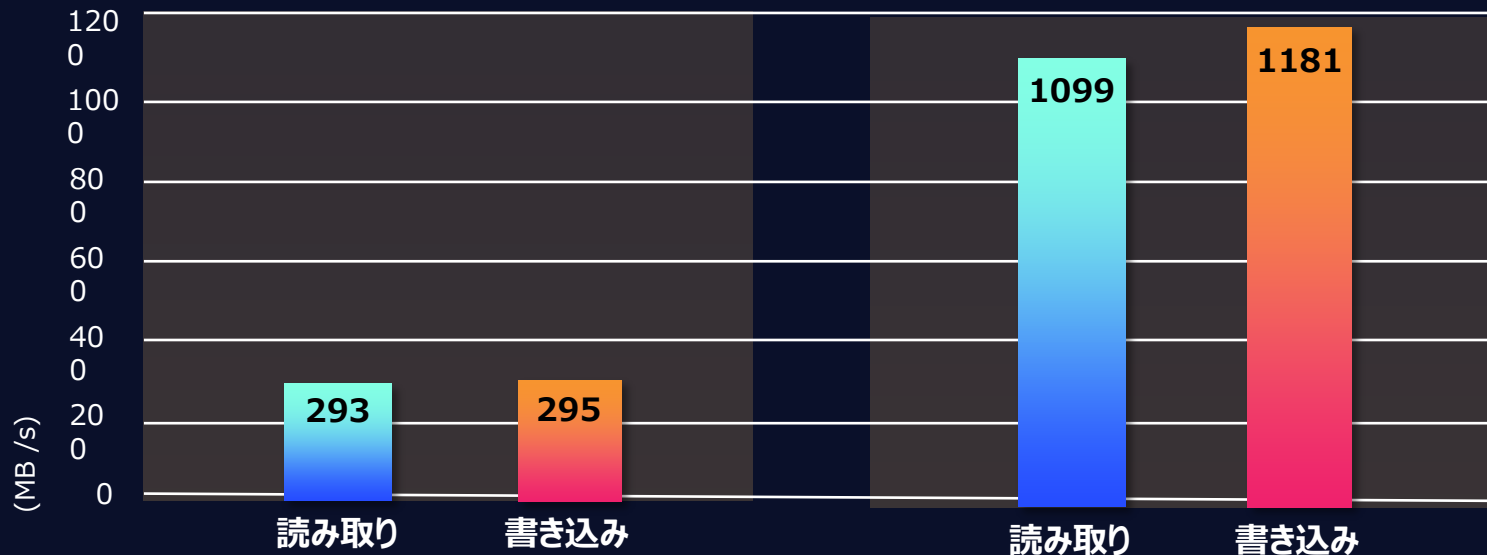
十分な550Wの電力バジェット

2つの電源装置のいずれかに障害が発生した場合でも、NASは1台の電源装置で稼働し続けられるため、サービスが中断されることはありません。故障した電源装置は、システムやサービスのダウンタイムなしで、交換用の電源装置とホットスワップできます。

シングル/クワッド2.5GbEポートを搭載 日常業務に適した性能を実現

1 x 2.5GbE SMBシーケンシャルスループット(512K)

4 x 2.5GbE SMBシーケンシャルスループット(512K)



環境:

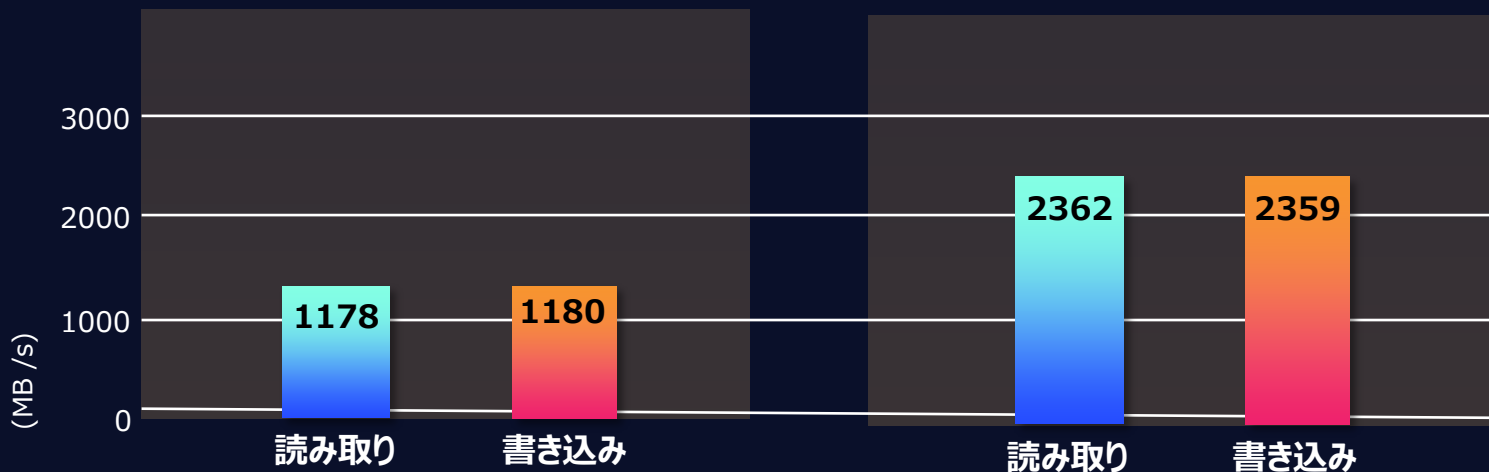
NAS | TS-h1886XU-RP R2, QuTS hero 5.0, 18 x Samsung 860 EVO Pro 1TB, RAID 50(9x2)
PC | Windows Server 2019, Intel Xeon E3-W1250 3.3GHz, 32GB RAM
IOmeter | RAM 512MB, ランプアップ時間30秒、シーケンス実行時間3分、16人の従事者、
4つの未処理I/O、1 MB

QNAPラボでテストされました。数値は環境によって異なる場合があります。

2ポートの10GbEを内蔵 エンタープライズ向けに優れたパフォーマンスを実現

1 x 10GbE SMBシーケンシャルスループット(512K)

2 x 10GbE SMBシーケンシャルスループット(512K)



環境:

NAS | TS-h1886XU-RP R2, QuTS hero 5.0, 18 x Samsung 860 EVO Pro 1TB, RAID 50(9x2)

PC | Windows Server 2019, Intel Xeon E3-W1250 3.3GHz, 32GB RAM

IOmeter | RAM 512MB, ランプアップ時間30秒、シーケンス実行時間3分、16人の従事者、

4つの未処理I/O、1 MB

QNAPラボでテストされました。数値は環境によって異なる場合があります。

安心・安全なOS QuTS hero 5を搭載

QuTS heroは、強力な128ビットZFSファイルシステムを統合し、非常に柔軟な容量管理、完全なデータ保護メカニズム、パフォーマンスの最適化の利点を組み合わせることで、より大規模で複雑かつビジネスクリティカルなアプリケーションに適応します。



セキュリティレベルの向上

セキュリティとパフォーマンスを向上するTLS 1.3と、NASへの安全なアクセスを支援する認証用のSSHキーをサポートし、パスワード違反や同様の潜在的な攻撃を防ぎます。



インライン圧縮

データを圧縮してストレージI/Oのワークロードを減らし、パフォーマンスを向上します。VDIでは、重複排除された仮想デスクトップを簡単にキャッシュして、最適な仮想デスクトップパフォーマンスを実現します。



インラインデータ重複排除

インライン重複排除はブロックベースであり、データがストレージに書き込まれる前に実行されます。これにより、ストレージの使用量が大幅に最適化されると同時に、必要なストレージ容量が大幅に削減されます。



自己回復機能

チェックサム検証はすべてのデータブロックで実行され、間違ったブロックを自動的に修復して、データが完全かつ正しいことを確認します。



QuTS hero/QTSのデュアルシステム ニーズに合わせて切り替え可能

信頼性の高いQuTS heroオペレーティングシステムのデフォルトユーザーは、さまざまなアプリケーション要件に応じて使いやすいQTSオペレーティングシステムに切り替え、使い慣れたオペレーティングシステムを使用して、エンタープライズレベルのNASを簡単に開始できます。



注意:

1. QTSとQuTS heroは異なるファイルシステムを使用しており、システムの切り替え中にNASをブライインストールされたディスクとして使用することはできません。切り替えが完了した後に、システムを移行できます。
2. QuTS heroオペレーティングシステムを使用する場合は、パフォーマンスを向上させるためにシステムとしてSSDを使用することをお勧めします。
 - a. ホットスワップ用に、2.5インチSATA SSDを2つの3.5インチスロットに取り付けることをお勧めします
 - b. マザーボードM.2 NVMe SSDスロットはホットスワップに対応していません

QTS 5.0 NASオペレーティングシステムの 柔軟な初期化



WireGuard VPNをサポート

安全で便利な接続



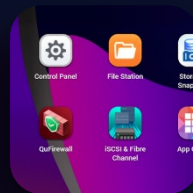
アップグレードされたLinux Kernel 5

資産を保護するために
データセキュリティを強化



NVMe SSDキャッシュ パフォーマンスを加速

キャッシュパフォーマンスの向上



新しいUI

シンプルでスムーズなユーザー体験

QuTS hero 5には、より高度な データセキュリティと保護メカニズムが必要です

	QuTS hero	QTS
ファイルシステム	ZFS	Ext4
SSDキャッシュ	読み取りキャッシュ	読み取り/書き込みキャッシュ、読み取りキャッシュ、書き込みキャッシュ
インライン圧縮	対応 (LZ4圧縮、RAWファイルとドキュメントファイルが理想的)	非対応
インライン重複排除	対応 (16 GB以上のRAMが必要)	非対応
QuDedup搭載のHBSによる リモートバックアップ	対応	対応
停電保護(ハードウェア)	UPS対応	UPS対応
停電保護(ソフトウェア)	ZIL コピーオンライト (電力復旧後サービスが再開)	非対応 (電力不足によるファイルシステムレベル崩壊と "Check File System"に示されたシステムダウンタイムのリスクがあり ます)
権限管理	Rich ACLs (14タイプ)	POSIX ACLs(3タイプ) + 特定の特別な権限
データセキュリティ	良い (自己回復&コピーオンライト)	スタンダード
全体のパフォーマンス	高性能なCPUと多くのメモリが必要	良い

正面図: TS-h1886XU-RP R2

12 x 3.5インチ/2.5インチ SATA 6Gb/s HDDベイ



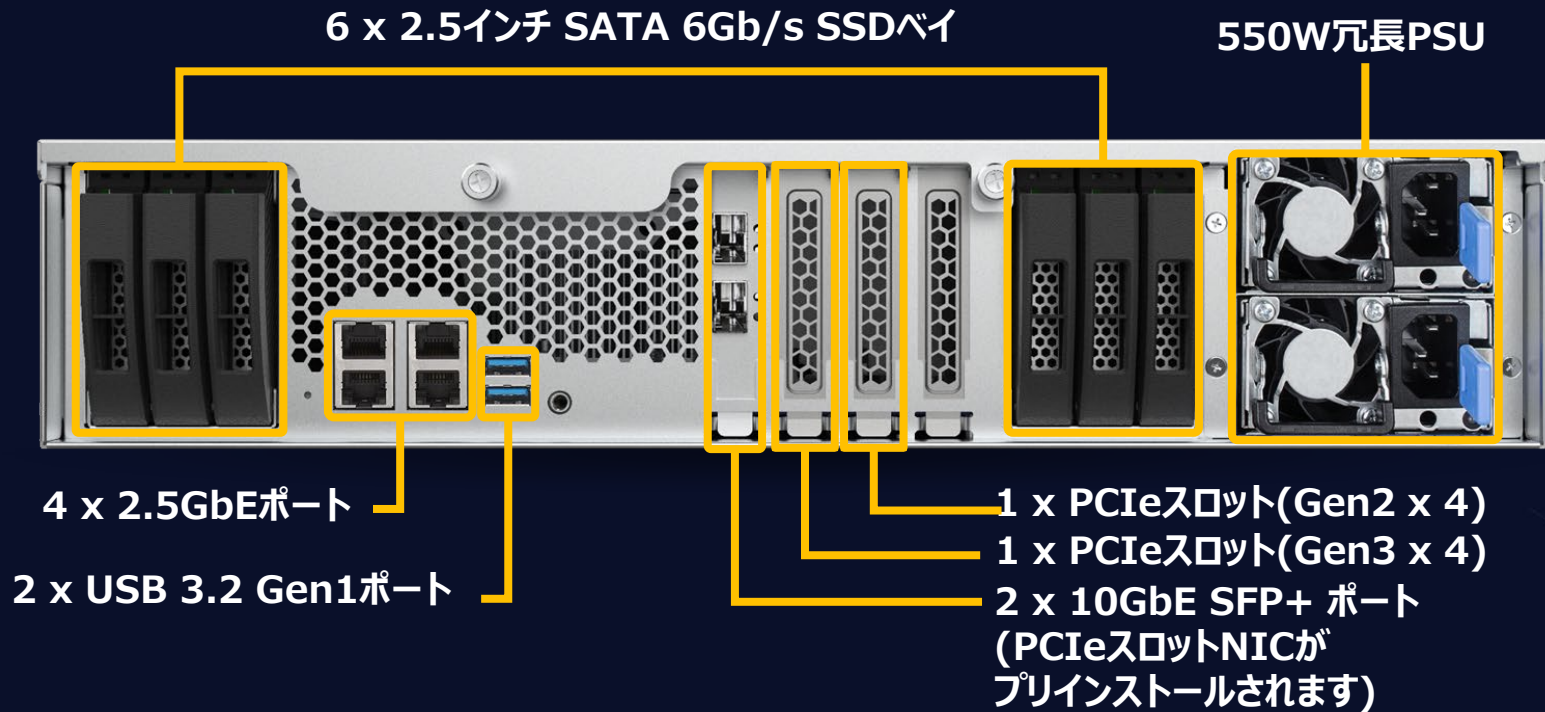
電源スイッチ

LEDインジケーター:

システム状態、ネットワーク、ストレージ拡張、HDD



背面図とI/O: TS-h1886XU-RP R2



TS-(h)1886XUの比較

新着

	TS-1886XU-RP	TS-h1886XU-RP	TS-h1886XU-RP R2
OS	QTSがプリインストール	QuTS heroがプリインストール	
CPU	Intel Xeon D-1622 4C 最大3.2Ghz (Hewitt Lake)		
RAM	8GB ECC (最大128GB、4つのスロットに対応)	32GB ECC (最大128GB、4つのスロットに対応)	
USB 3.2 Gen 1	2		
1 GbE	4	0	
2.5 GbE	0	4	
10 GbE	2 x 10GbE SFP+ SmartNICポート		
PCIeスロット1	PCIe Gen 3 x 4 (使用時、スロット2の速度はGen 3 x 4まで減少)	PCIe Gen 2 x4 (x8スロット)	
PCIeスロット2	PCIe Gen 3 x 8またはGen 3 x 4 (x8スロット)	PCIe Gen 3 x 4 (使用時、スロット3の速度はGen 3 x 4まで減少)	
PCIeスロット3	PCIe Gen 3 x 4 (使用時、スロット4の速度はGen 3 x 4まで減少)	PCIe Gen 3 x 8またはGen 3 x 4 (x8スロット) (スロット3には2ポート10GbE SFP+ネットワークアダプタが プリインストールされます)	
PCIeスロット4	PCIe Gen 3 x 8またはGen 3 x 4 (x8スロット) (スロット4には10GbEネットワークアダプタがプリインストールされます)	0	
サイズ(高さx幅x奥行)	88.3 x 482 x 549.7 mm		

オプションの JBODストレージ拡張ユニットとレールキット



TL-R400S

4ベイショートデプス
ラックマウントSATA 6Gb/s JBOD



TL-R1200S-RP

12ベイ
ラックマウントSATA 6Gb/s JBOD
冗長電源



TL-R1200C-RP

12ベイ
ラックマウントUSB 3.2 Gen 2 JBOD
冗長電源



TL-R1220Sep-RP

12ベイ
ラックマウントSAS 12Gb/s JBOD
冗長電源



TL-R1620Sep-RP

16ベイ
ラックマウントSAS 12Gb/s JBOD
冗長電源



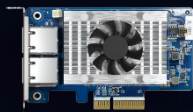
RAIL-B02

ANSI/EIA-RS-310-D標準レールキットと
互換性があります

* SAS JBODをサポートするには、NASはオプションのQXP-1620S-B3616WまたはQXP-820S-B3408 SAS拡張カードをインストールする必要があります。

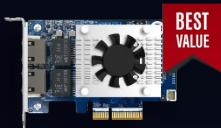
2.5GbEから25GbEまでのさまざまなQNAPネットワーク拡張カードをサポート

10GbEネットワークカード



LAN-10G2T-X710

2 x RJ45



QXG-10G2TB

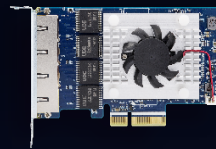
2 x RJ45



QXG-10G1T

1 x RJ45

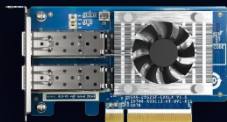
5GbEネットワークカード



QXG-5G1T-111C
QXG-5G2T-111C
QXG-5G4T-111C

1/2/4 x RJ45

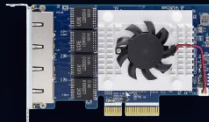
25GbEネットワークカード



QXG-25G2SF-CX6
(25GbE SFP28、
10GbE SFP +、
1GbE SFPに対応)

2 x SFP28 25Gb/s

2.5GbEネットワークカード



QXG-2G1T-I225
QXG-2G2T-I225
QXG-2G4T-I225

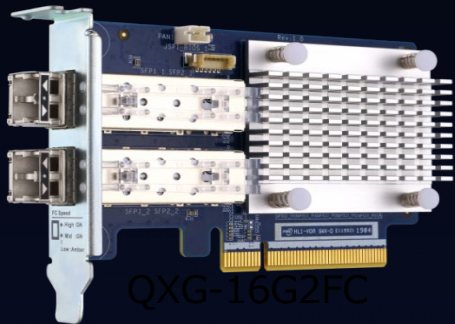
1/2/4 x RJ45

さらに詳しい情報については
互換性リストを参照してください
<https://www.qnap.com/go/compatibility/>

手頃な価格でファイバーチャネルSAN環境を構築

16Gb FC拡張カード QXP-16G2FC

2 x SFP+とトランシーバ



一般的なファイバーチャネルストレージエリアネットワーク(SAN)デバイスは、多くの場合コストがかかります。NASにQNAP 16Gbファイバーチャネルカード(QXP-16G2FC 16Gb)をインストールすることにより、iSCSIおよびファイバーチャネルアプリを使用してファイバーチャネルターゲットを設定できます。さらに、LUNマスキングおよびポートバインディング機能は、データセキュリティの追加レイヤーを提供します。

iSCSI & Fibre Channel

- iSCSI
 - iSCSI Storage
 - Remote Disk
- Fibre Channel
 - FC Ports
 - FC Storage
 - FC WWPN Aliases
 - Unmapped LUN
 - LUN Import/Export

FC Port Groups

FC Port Groups	WWPN	Port	Action
Default	All FC ports		
16gport1	21:00:00:24:5e:be:00:06 (jauss882c16p1)	FC Adapter 2 Port 1	🗑️
My16gSAN	21:00:00:24:5e:be:00:06 (jauss882c16p1) 21:00:00:24:5e:be:00:07 (jauss882c16p2)	FC Adapter 2 Port 1 FC Adapter 2 Port 2	🗑️
My32gSAN	21:00:24:5e:be:00:00:06 (jauss882c32p1) 21:00:24:5e:be:00:00:07 (jauss882c32p2)	FC Adapter 1 Port 1 FC Adapter 1 Port 2	🗑️

FC Ports

Adapter	Manufa...	Status	Speed	WWPN	Alias	Initiators
FC Adapter 1 Port 1	QNAP	Disconnect...	0 Gbps	21:00:24:5e:be:00:00...	jauss882c...	0
FC Adapter 1 Port 2	QNAP	Disconnect...	0 Gbps	21:00:24:5e:be:00:00...	jauss882c...	0
FC Adapter 2 Port 1	QNAP	Connected	16 Gbps	21:00:00:24:5e:be:00...	jauss882c...	1
FC Adapter 2 Port 2	QNAP	Disconnect...	0 Gbps	21:00:00:24:5e:be:00...	jauss882c...	0

NASとQNAPネットワークスイッチを組み合わせ 効率的なワークフローを実現

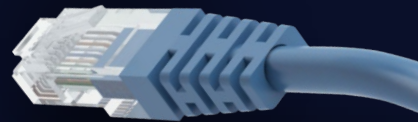
QSW-1108-8T (アンマネージドスイッチ)



8 x 2.5G
RJ45 Multi-Gig

ファンレスおよび
金属シェル

既存のケーブルを
交換することなく
2.5GbEにアップグレード



QSW-1208-8C (アンマネージド)

8 x 10G/5G/2.5G
RJ45 Multi-Gig



QSW-308-1C (アンマネージド)

1 x 10G/5G/2.5G
RJ45 Multi-Gig



QSW-M408-4C (マネージド)

4 x 10G/5G/2.5G
RJ45 Multi-Gig



QSW-M2108R-2C
(マネージドハーフワイズブラックマウント)

2 x 10G/5G/2.5G
RJ45 Multi-Gig

	CAT 5e	CAT 6	CAT 6A
100M	✓	✓	✓
1G	✓	✓	✓
2.5G	✓	✓	✓
5G	✓	✓	✓
10G	X	✓(55m)	✓

LIVE DEMO

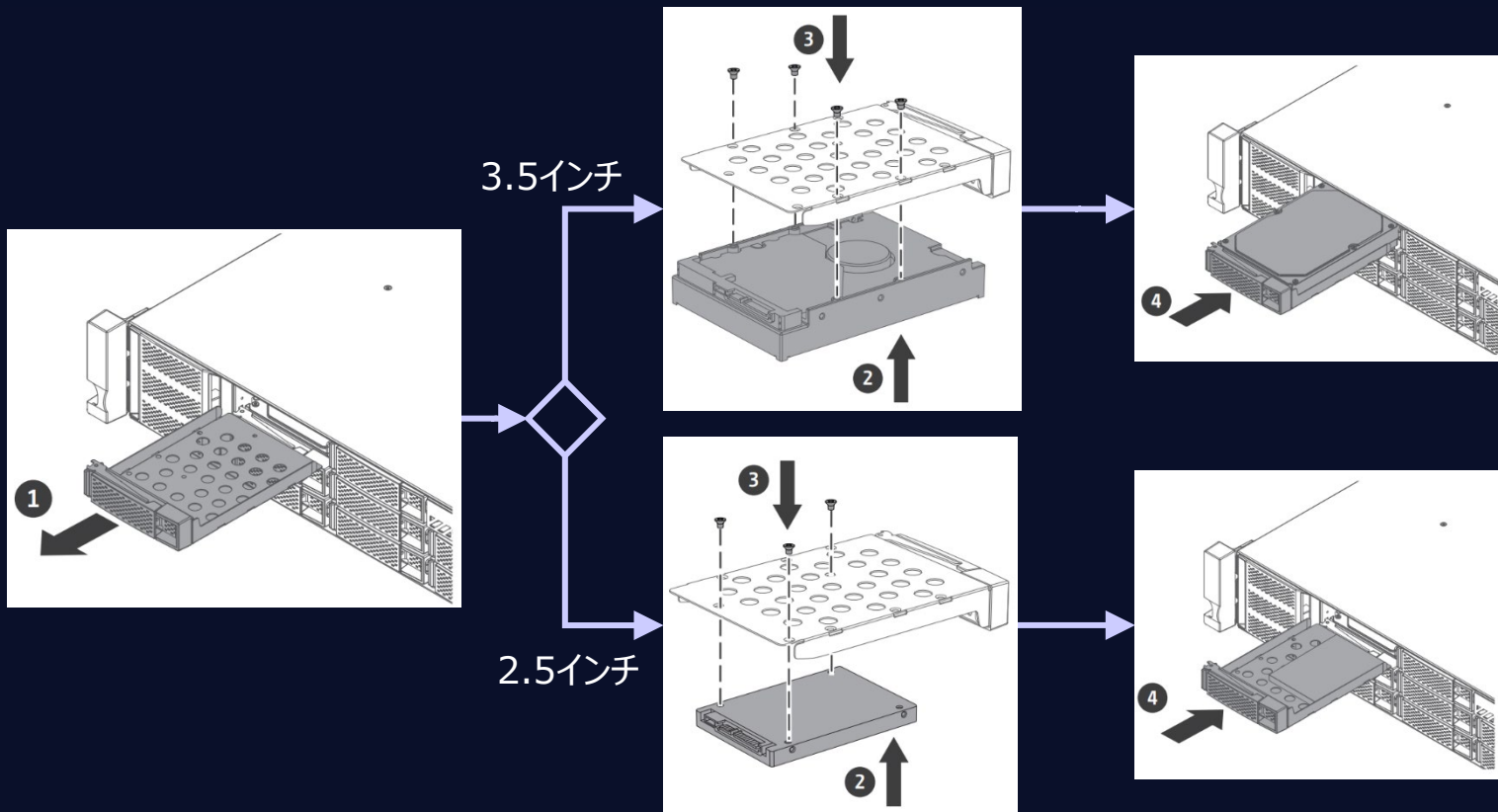
QuTS™



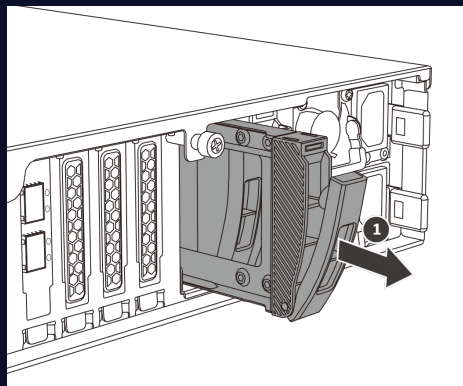
NASの インストールと 初期化



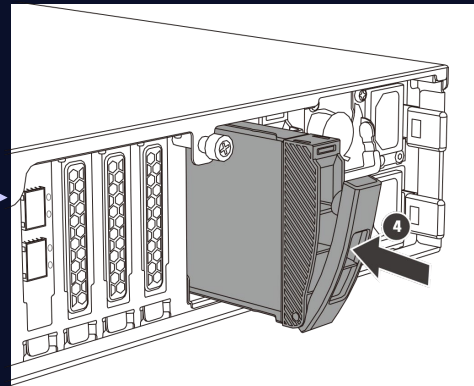
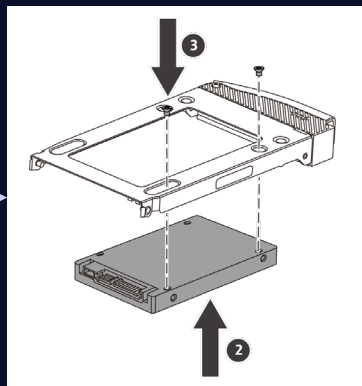
HDDとSSDドライブのインストール



SSDドライブのインストール

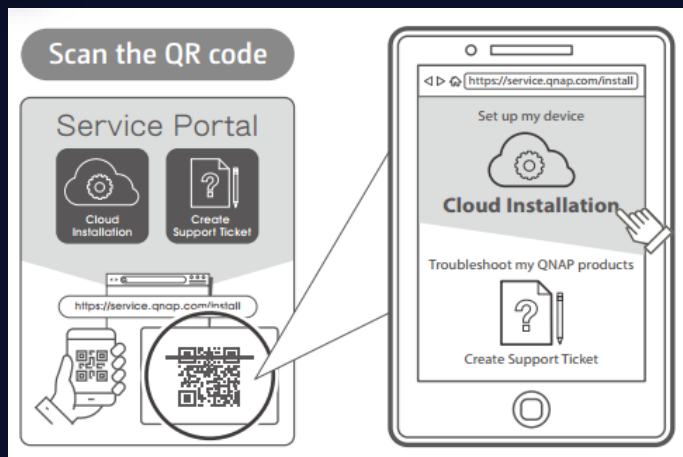


2.5インチ



NASの初期化

- 1 携帯電話でQRコードをスキャンしてインストールします

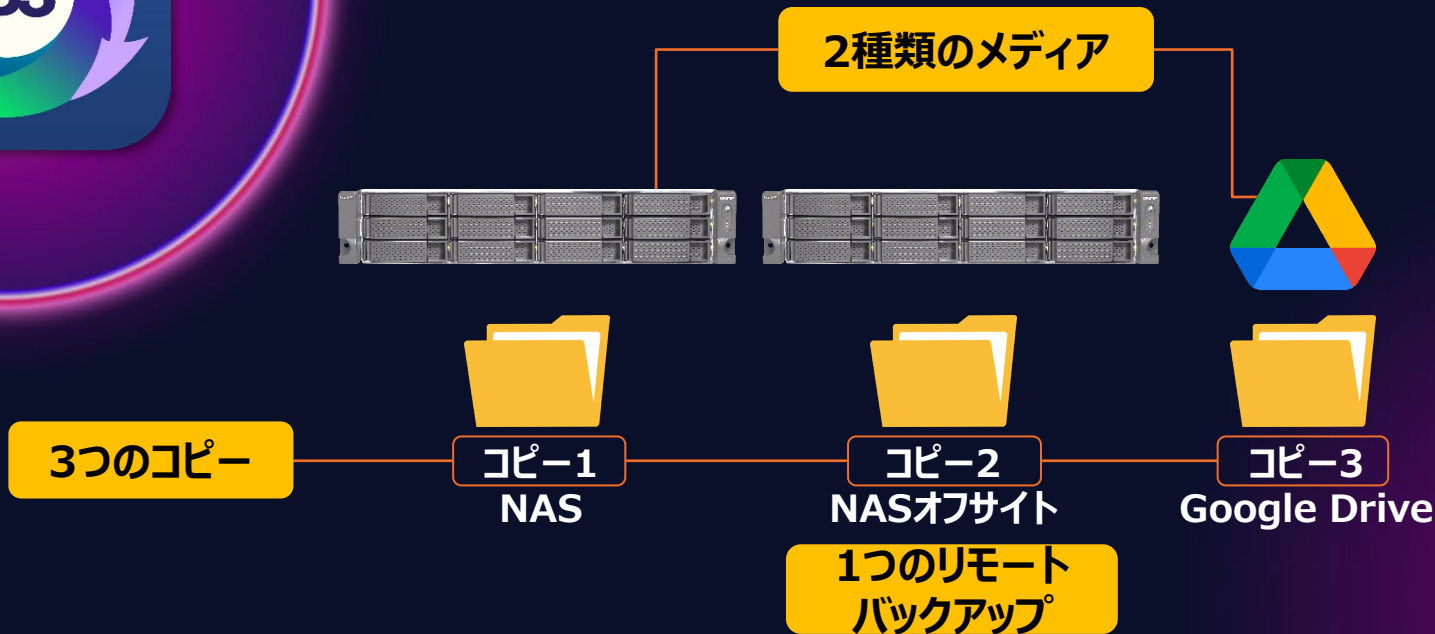


- 2 Qfinder Proプログラムをコンピュータにダウンロードしてインストールします



3-2-1バックアップ戦略のための HBS3(Hybrid Backup Sync 3)

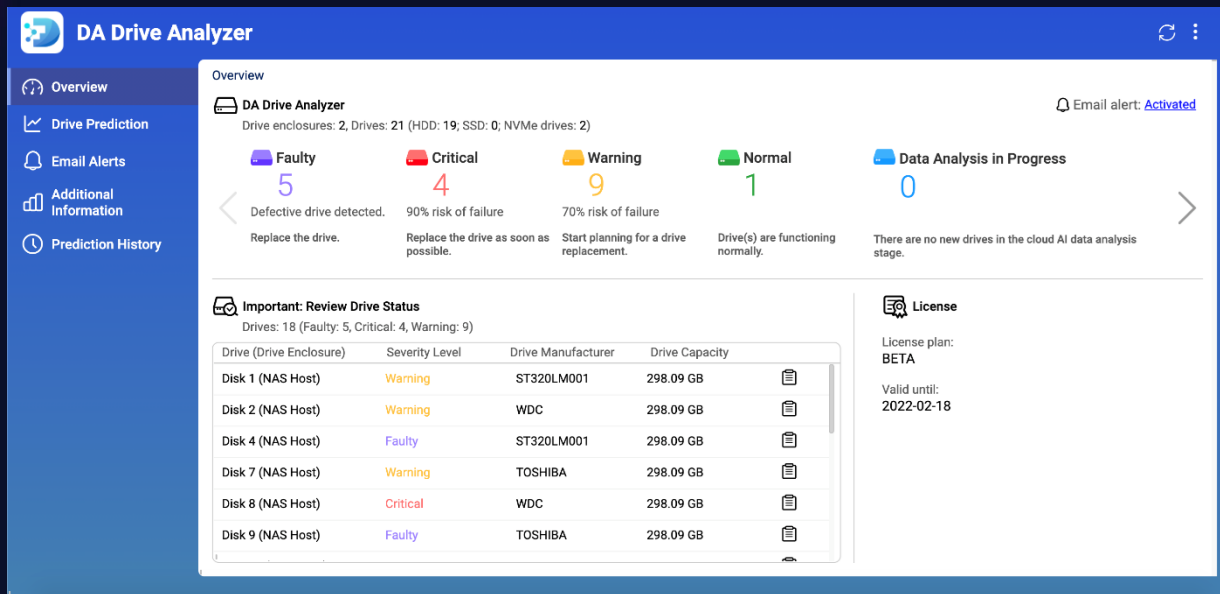
3-2-1重要なデータのバックアップ戦略と復旧計画:
3つのコピー、2種類のメディアタイプ、1つのリモートバックアップ



ディスク障害予測を行う DA Drive Analyzer

ディスクの状態の分析と障害の予測

DA Drive Analyzerは、ULINK AI予測テクノロジーを統合しており、ディスク障害が発生する前に警告を発することで、貴重なデータを保護します。



The screenshot displays the DA Drive Analyzer dashboard. The top navigation bar includes 'Overview', 'Drive Prediction', 'Email Alerts', 'Additional Information', and 'Prediction History'. The main content area shows an overview of drive enclosures and drives, with a summary of drive health: 5 Faulty, 4 Critical, 9 Warning, and 1 Normal. A table lists individual drive details, including severity levels and manufacturers. A license section on the right indicates the plan is BETA, valid until 2022-02-18.

Drive (Drive Enclosure)	Severity Level	Drive Manufacturer	Drive Capacity
Disk 1 (NAS Host)	Warning	ST320LM001	298.09 GB
Disk 2 (NAS Host)	Warning	WDC	298.09 GB
Disk 4 (NAS Host)	Faulty	ST320LM001	298.09 GB
Disk 7 (NAS Host)	Warning	TOSHIBA	298.09 GB
Disk 8 (NAS Host)	Critical	WDC	298.09 GB
Disk 9 (NAS Host)	Faulty	TOSHIBA	298.09 GB

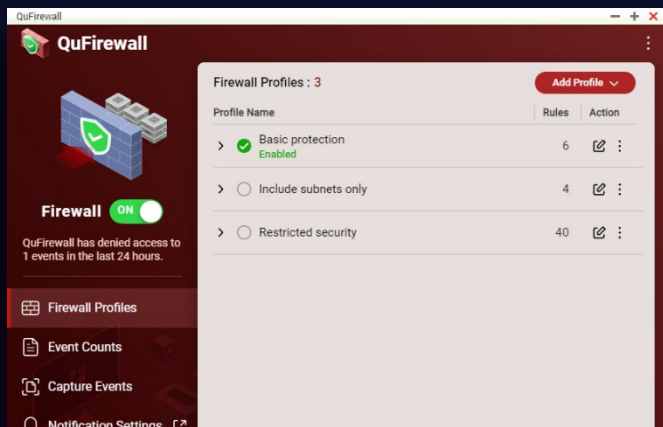
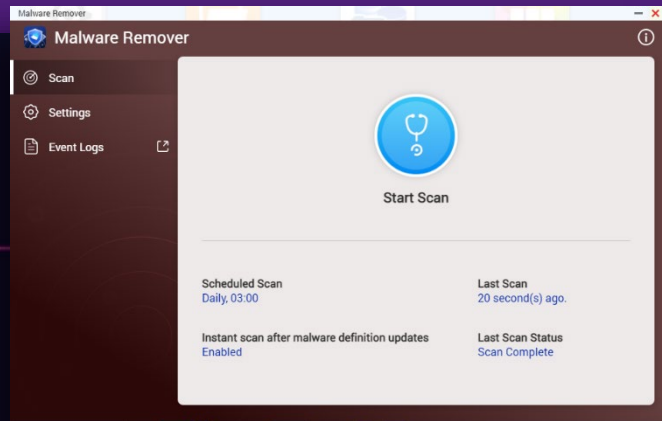
各NASは1台のディスクの予測を無料で
行うことができます。また、すべてのディスク
をサポートする、有料サブスクリプションを
購入することもできます。

データセキュリティ: NASデータを保護



Malware Remover

NASを定期的にスキャンして、最新のマルウェア定義をダウンロードします。攻撃を受けた際には、感染したファイルをリアルタイムで除外できるため、NASデータのセキュリティレベルを向上させることができます。



QuFirewall

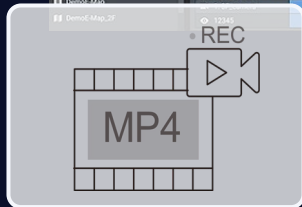
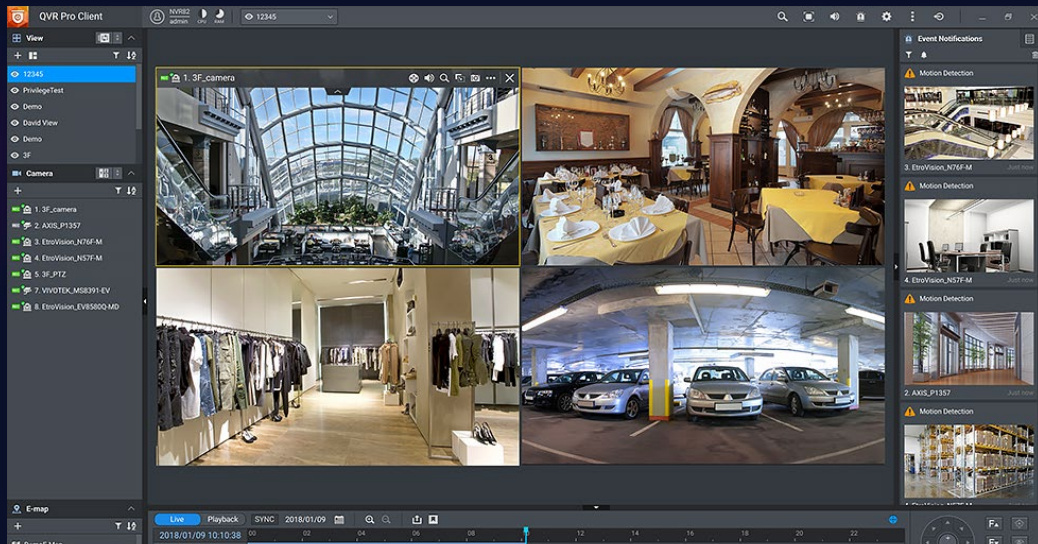
IPアドレスとリージョンを許可/拒否して、データとサービスのセキュリティを保護するための不正アクセスやブルートフォース攻撃を防ぐことができます。



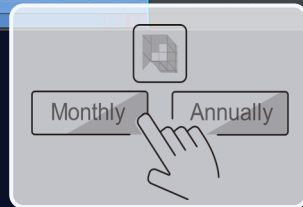
QVR Elite - 監視システム



ベース組み込みチャンネル
(柔軟な拡張)



MP4録画フォーマット



柔軟なサブスクリプション



拡張可能な容量

多くのカメラモデルに対応

180以上のブランド



6,700を超えるモデル



ONVIFプロフィール対応

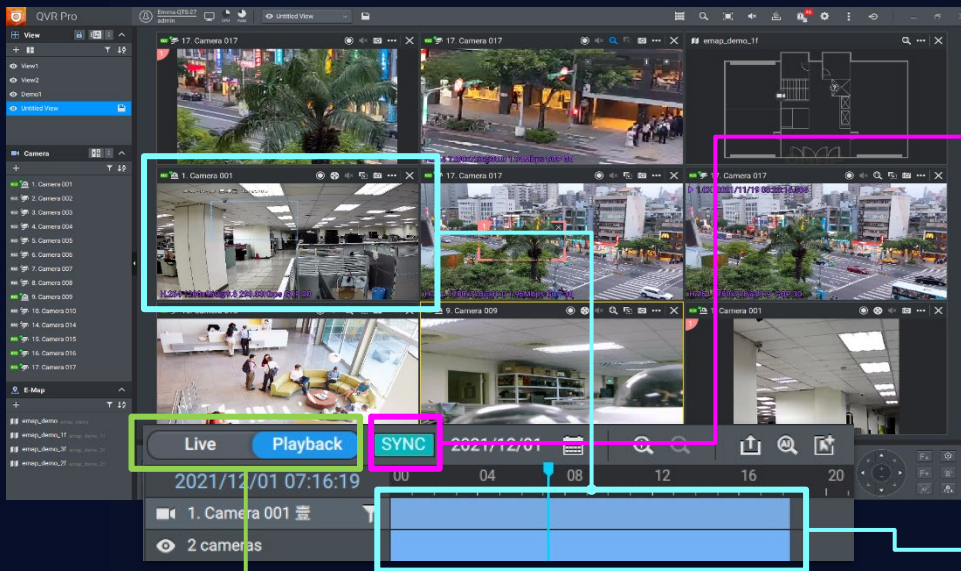


RTSPストリーム
入出力

RTMPストリーム
入力

PCやモバイルデバイスでどこでも ライブビューと再生ができる統合インターフェース

複数のチャンネルのライブビューを監視し、1つのインターフェースで再生します。



1クリックでライブと再生を切り替えます

1クリックですべての動画再生を同期します

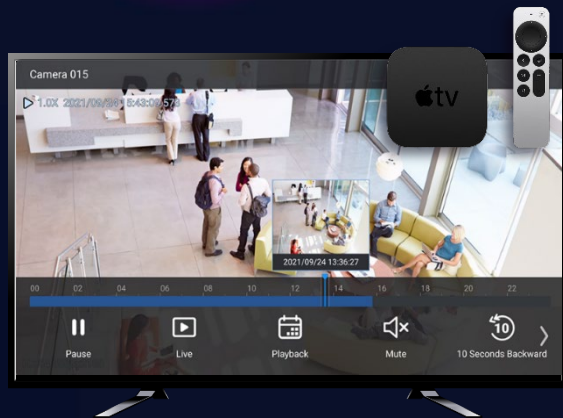
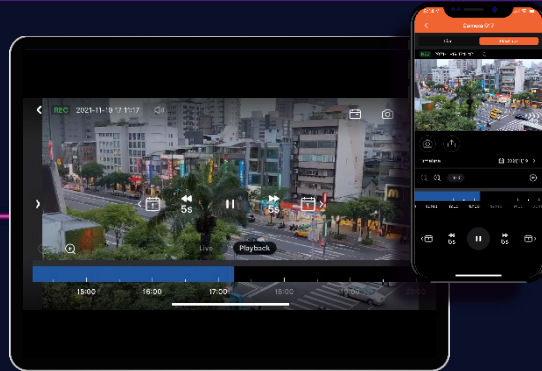
1回クリックすると、前の再生時間にジャンプします

モバイルおよび家庭環境向けの監視クライアント



QVR Pro Client

モバイルデバイスでの記録および再生によって、いつ、どこからでも重要な人、物体、オブジェクトを保護します。



QVR Viewer

新しいApple TV監視アプリケーションは、Apple TVにインストールされている、監視および再生を行うための便利なAPPです。



ブラウザ用のQsirch全文検索ツール

Qsirchは、ファイル名、コンテンツ、メタデータに基づいてファイルを検索できる高速の全文検索エンジンです。Qsirchの検索機能は、コンパニオンモバイルアプリ、ブラウザ拡張機能、Mac®Finderを使用して利用することもできます。



NAS版

NASで大量のデータを検索します。



PC版

NASとPCのローカル検索を統合した、最も強力な検索エンジン

Qfiling自動アーカイブとファイリング



Qfilingは、ファイル編成を自動化します。

ファイルを分類し、スケジュールを設定するだけで、Qfilingが残りの作業を行います。

簡単、スマート、そして効率的です！



フレキシブル

ファイリングとバッチ編集のルールをカスタマイズします。



効率的

自動ファイリングをスケジュール。



全てを制御

システムログを使用すると、ファイリングステータスに簡単にアクセスできます。

The screenshot displays the Qfiling Premium dashboard. On the left is a navigation menu with 'Overview', 'Task List', 'Recipe Library', and 'System Logs'. The main content area is titled 'Task Status' and features three circular progress indicators for 'One-time task', 'Scheduled task', and 'Real-time task'. Below this is a 'File Editing Modules' section with various icons for video transcoding, subtitle pairing, encryption, compression, watermarking, resizing, and conversion.

Task Type	Total	Completed	Running	Queued
One-time task	4	2	1	1
Scheduled task	3	1	1	1
Real-time task	1	0	0	1 (Monitoring)

File Editing Modules
During the filing process, you can also edit or convert files using the below file editing modules.

- Video Transcoding (For videos)
- Subtitle Pairing (For videos)
- Encryption & Decryption (For all files)
- Compression (For all files)
- Watermark (For images and videos)
- Resize (For images)
- Convert (For images)
- Face Blur (For images)
- Image For...

Virtualization Station



Virtualization Stationは、Windows®、Linux®、QuTScloudなどの複数のオペレーティングシステムに対応するQNAPデバイス上の強力なハイパーバイザーソフトウェアです。



Red Hat

fedora



CentOS

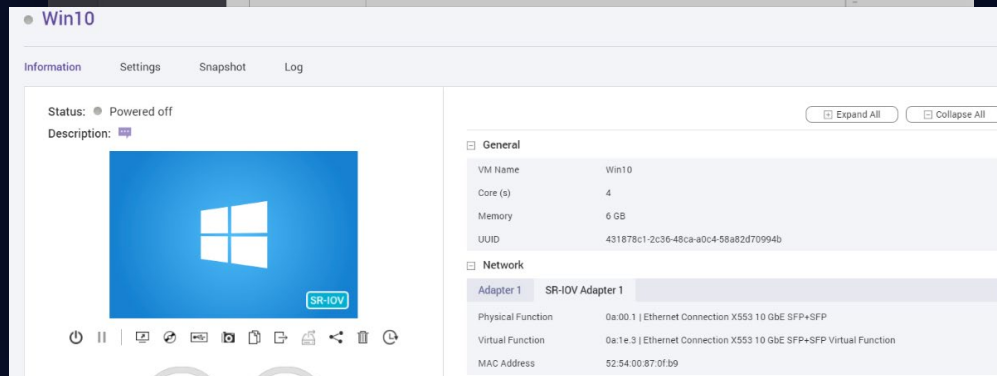
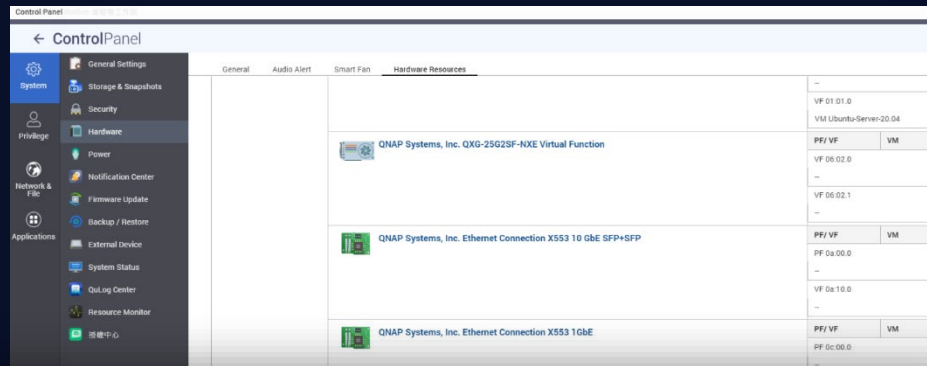
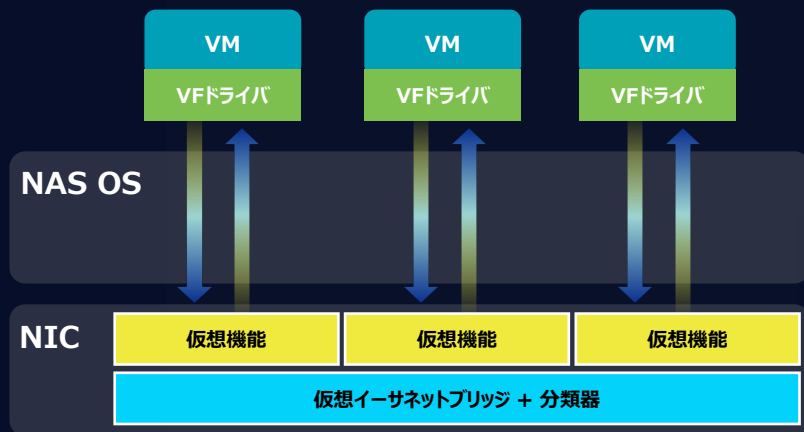
ubuntu



SR-IOVによって、仮想マシンでイーサネットNICハードウェアを 直接使用でき、ネットワーク効率が20%以上向上します

シングルルート入力/出力仮想化、SR-IOV

仮想マシンのネットワークパフォーマンスを向上させます



Container Station



QNAP Container Station(ソフトウェアコンテナワークステーション)は、LXDおよびDocker®軽量仮想化テクノロジーをサポートしています。QNAP NASで完全なLinux®仮想マシンを実行し、Docker®Hub/LXDイメージサーバーのオンラインコレクションから世界中の何千ものアプリケーションをダウンロードできます。



一目でわかるダッシュボード

ダッシュボードは、NAS CPU/メモリと個々のコンテナリソースの使用状況を含む明確な概要を提供します。



柔軟なユーザーインターフェース

コマンドラインインターフェースまたは便利なWebインターフェースを使用して柔軟な管理を楽しむことができます。



権限設定

NAS、他のコンテナのデータ、またはNASデバイス上の共有フォルダにアクセスするためのユーザー権限を設定できます。

Boxafe

Google™ WorkspaceおよびMicrosoft 365®バックアップソリューション

- 自身の手で会社の全ての情報を得る
- 重要なデータをクラウドから移動して、サービスコストを節約

Google™ Workspace



Gmail

すべてのメールと添付ファイルをバックアップ



Google Drive

すべてのバージョンのファイルを含むすべてのファイルをバックアップし、マイドライブと共有ドライブのバックアップをサポート



連絡先

すべての連絡先情報をバックアップ



カレンダー

すべてのカレンダーイベントと添付ファイルをバックアップ

Microsoft 365®



Eメール

すべてのOutlook電子メールと添付ファイルをバックアップ



連絡先

Outlookのすべての連絡先情報をバックアップ



カレンダー

すべてのOutlookカレンダーイベントと添付ファイルをバックアップ

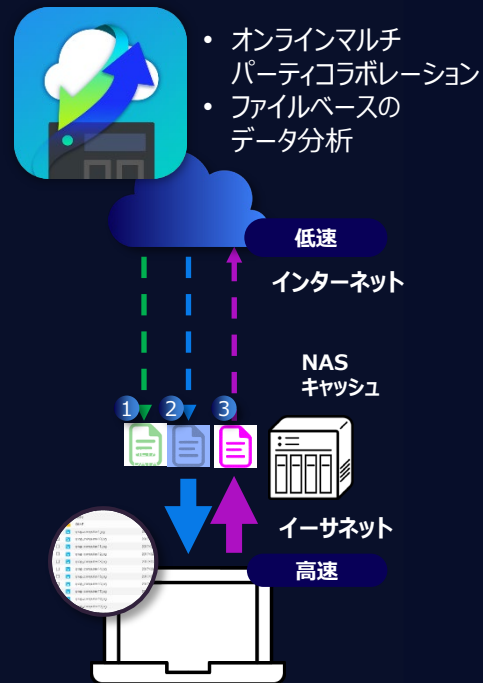


SharePointとOneDrive

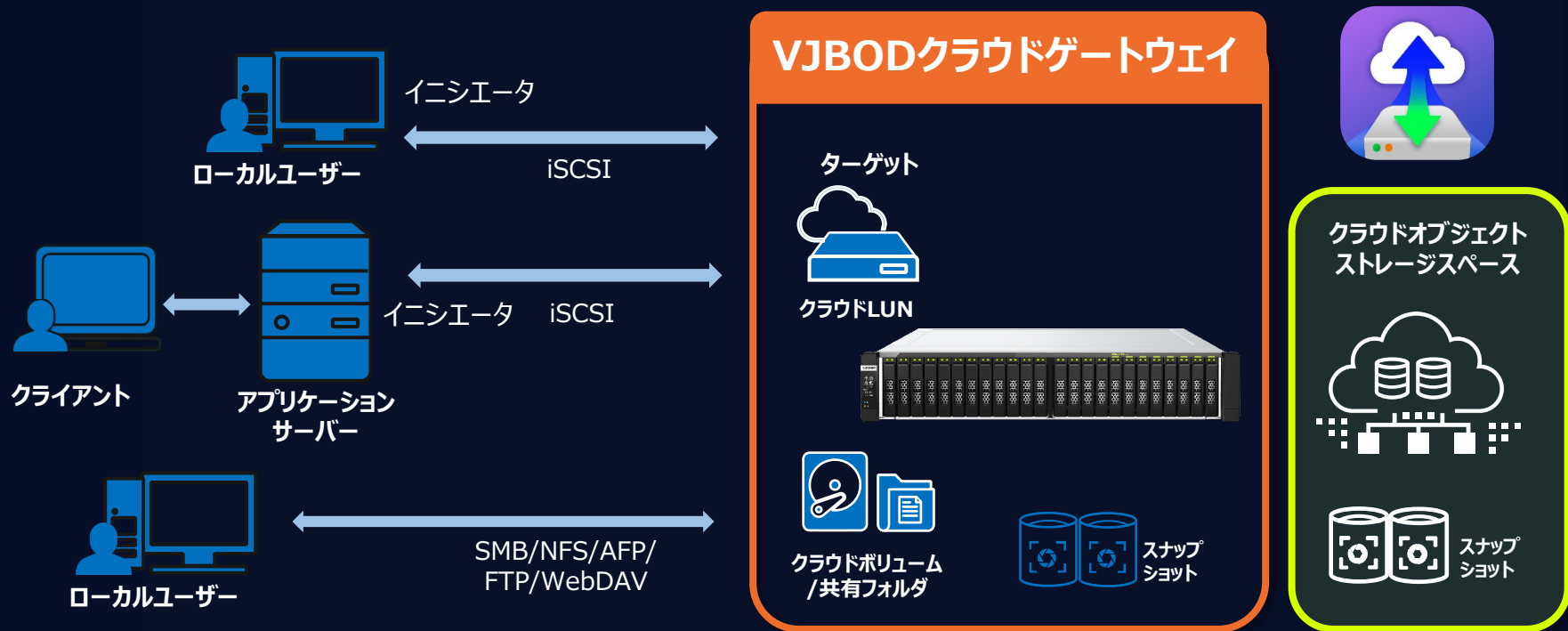
OneNoteを含むすべてのファイルをバックアップ

HybridMountは2種類のクラウドスペースをスムーズにマウントします

	ネットワークドライブマウント	クラウドストレージゲートウェイ
設定	File StationのCloudモードを作成	ファイルベースのクラウドゲートウェイを選択してキャッシュを構成
マウント	制限のないクラウドサービス	2つの無料ゲートウェイライセンス、必要に応じて追加ライセンスを購入可能
アクセス体験	アクセス速度はインターネット速度に依存	キャッシュメカニズムが読み取り/書き込み時間を短縮
File Stationからのアクセス	対応	対応
SMB / NFS / AFPを経由したアクセス	非対応	対応
同期	クラウドで常に再同期	クイックブラウジングで定期的に同期
QTSアプリのファイル管理	非対応	対応 



VJBODクラウド: ビジネスデータを柔軟で経済的かつ安全なクラウドにバックアップするクラウドゲートウェイ



標準保証3年 最大5年間まで延長可能

TS-h1886XU-RP R2には、3年間の無料製品保証が付いています。また、QNAP延長保証サービスプランを購入して、最大5年間の製品保証と価値に対する優れた保護を享受することができます。

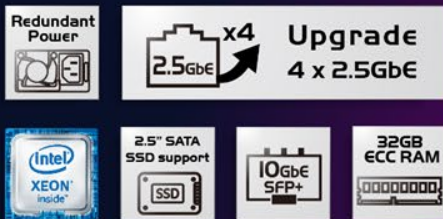


QNAP

TS-h1886XU-RP R2

2.5GbE/10GbEと専用の6つのSSDベイが備わったNASを、クアッドコアIntel Xeonプロセッサと統合して、ビジネスや企業の将来的な成長に対応します。

QuTS hero edition



Copyright© 2022 QNAP Systems, Inc. All rights reserved. QNAP®およびその他のQNAP製品名は、QNAP Systems, Inc.の所有権商標または登録商標です。

本書に記載されているその他の製品および会社名は、それぞれの所有者の商標です。