

MIRROR BOOMBOX

クイックスタートガイド

iu DESIGN



Quick Start Guide

WWW.MIRRORBOOMBOX.COM

INFO@MIRRORBOOMBOX.COM

MIRROR BOOMBOX



サポートについて

メール: support@forcemedia.co.jp (24時間 365日受付)

※弊社からのご連絡は、受付日の翌営業日以降となります。予めご了承ください。

※ご連絡の際は、必ず「製品・購入店舗・購入日」を明記してください。

電話: 03-5798-5609 (受付時間: 平日午前10時~12時まで/午後13時~17時まで)

※お電話での対応は、祝祭日および弊社指定休業日を除く、受付時間内での対応とさせていただきます。

※ご連絡の際は、スムーズな対応のため「製品・購入店舗・購入日」がわかるものをお手元にご用意ください。

製品の仕様および外観は、予告なく変更することがあります。
本書の内容は予告なく変更されることがあります。
本書の著作権は株式会社フォースメディアにあります。
本書の一部または全部を無断で使用、複製、転載することをお断りします。
本書に記載されている会社名、製品名は各社の商標、および登録商標です。
本書では「TM」は明記していません。
製品を使用したことにより発生した損害については、いかなる責任も負いかねます。予めご了承ください。

株式会社フォースメディア

東京都品川区東五反田1-13-12 COI 五反田ビル9F

製品保証書

保証期間: お買い上げ日から 1年間

製品型番:

お買い上げ日: 年 月 日

フリガナ

お客様名: 様

住所:

電話番号: - -

E-mail: メールアドレスをお持ちの場合のみご記入ください。

販売店名・住所・電話番号 (販売店印)



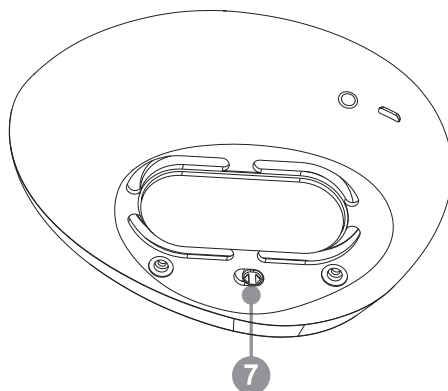
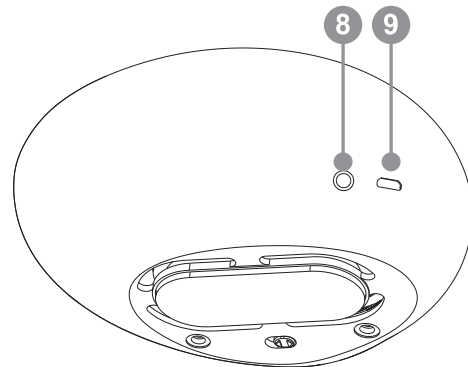
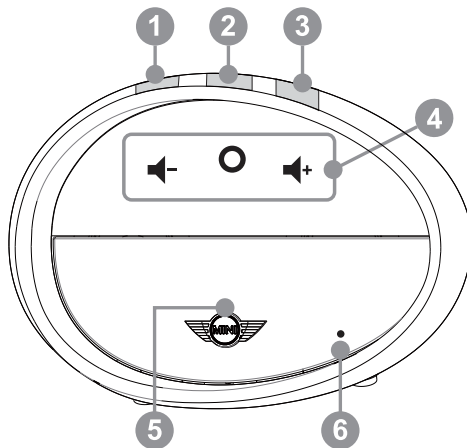
製品保証規定

本製品の故障または使用によって生じたあらゆる損害は、直接的、間接的問わず、弊社は一切の責任を負いかねます。予めご了承ください。

- 取扱説明書等に従った正常な使用状態で故障した場合には、本保証規定に従い保証期間は無償修理または交換いたします。
- 修理および交換をご依頼の際は、必ず製品と必要事項をすべて明記した製品保証書をご提示または添付ください。
- 保証期間内でも次の場合には有償修理となる場合がございます。

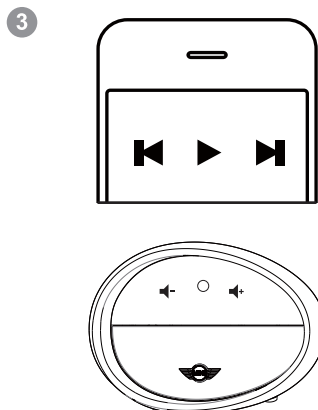
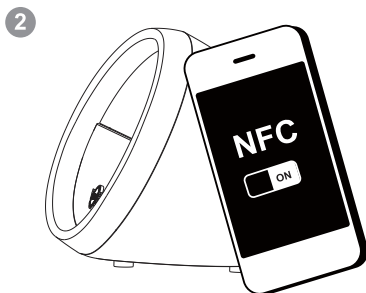
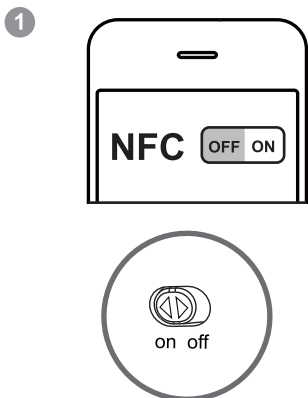
- 1) ご使用の誤り、または不当な修理、調整、改造、誤接続による故障および損傷。
- 2) お買い上げ後、落下等不当なお取り扱いにより生じた故障および損傷。
- 3) 本保証書の提示がない場合、または未記入、改ざん等が認められた場合。
- 4) 故障や損傷の原因が、本製品以外に起因して生じた故障および損傷。
- 5) 消耗品部品。
- 6) 火災、水害、地震、その他の天変地異、公害、異常電圧や指定外の電圧使用等による故障および損傷。

- 本保証書は、日本国内においてのみ有効です。(This warranty is valid only in Japan)
- ユーザーガイドに記載の注意事項、その他同梱書類の記載も併せてご確認ください。



1	音量 -
2	再生/一時停止/ペアリング
3	音量 +
4	操作LED表示
5	動作LED表示
6	マイク
7	電源スイッチ
8	外部入力端子
9	USB充電端子

NFCペアリング (NFC対応機器の場合)

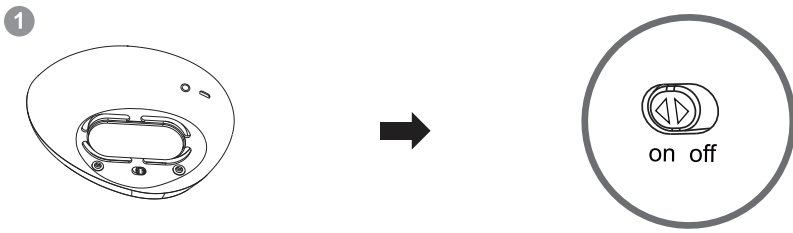


本機の電源をONにして、接続するモバイル機器のNFC機能をONにします。

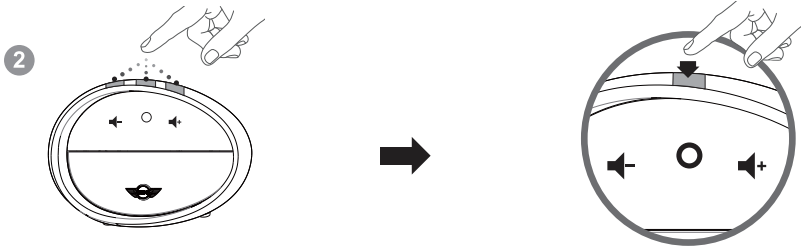
モバイル機器で本機の背面をタッチします。

自動的にペアリングが完了し、音楽の再生が可能になります。

通常ペアリング (NFC非対応機器の場合)



本機の電源スイッチをONにします。
(動作LEDが青く点灯します)



「Discovering」という音声ガイドが流れ、
操作LEDが ◀+ → ○ → ▶- が交互に点滅するまで ○ 上部の黒枠部分をタッチし続けます。



接続するモバイルデバイスのBluetooth
設定メニューで「MIRROR BOOMBOX」
を選択します。
ペアリングに成功すると、操作LEDの点滅
が止まり、「Your Device is Connected」
という音声ガイドが流れます。
以上で、音楽の再生が可能となります。



電話が着信した場合、○ 上部の黒枠部分
をタッチすることで、応答することが
できます。
通話を終了する場合も同様に、○ 上部を
タッチします。

動作LED表示



電源ON
→青点灯



電源ON+充電中
→紫点灯



電源OFF+充電中
→赤点灯
(充電完了後は消灯)

- * 約15分間、音楽再生が行われない場合や、Bluetooth接続がされない場合、自動的にスタンバイモードになります。
- * iOSのバージョンが4.1.x以前の場合、動作が不安定になる場合がありますので、iOSを更新してください。
- * 内蔵充電電池の性能を維持するために、最低1ヶ月に1度はフル充電してください。
- * Bluetooth接続時にパスキーを要求される場合は、「0000」を入力してください。

